

## Que signifie pour vous une bonne valeur ?

« Voici comment je définis la valeur : un équipement de qualité qui m'aide à prodiguer des soins à mes patients. Les tables d'examen Ritter répondent parfaitement à mes besoins. Elles sont non seulement rentables, mais durables dans le temps. Les tables d'examen Ritter facilitent mon travail et celui de mon personnel. »

### Ritter 204

## S P É C I F I C A T I O N S



Table d'examen manuelle Ritter 204

*Dessus de garniture sans coutures UltraFree  
Le dessus de garniture sans coutures UltraFree sans PVC est une option confortable et facile à nettoyer pour votre cabinet.*

#### Spécifications

Hauteur avec garniture :  
Dessus de garniture doux au toucher : 81,6 cm (32,13")  
Dessus de garniture sans coutures : 84,2 cm (33,13")  
Capacité de poids du patient : 226,8 kg (500 lb)

Prise électrique (115 V CA 5 A max.) (230 V CA 2,5 A max.)  
Prise double, de qualité hospitalière sur le côté gauche

Dessus de garniture doux au toucher : 77,5 cm l x 142,5 cm L (30,5" x 56")

Porte-rouleaux de papier : peut contenir des rouleaux de papier de 53,3 cm x 12 cm (21" x 4,75")

Longueur avec repose-pieds déployé : 187,3 cm (73,75")

Dessus de garniture sans coutures : 72,4 cm l x 151,1 cm L (28,5" x 59,5")

Porte-rouleaux de papier : peut contenir des rouleaux de papier de 53,3 cm x 8,9 cm (21" x 3,5")

Longueur avec repose-pieds déployé : 193 cm (76")

Dessus de garniture UltraFree : Spécifications à venir ...

#### Options

Options de garniture douce au toucher, sans coutures ou sans coutures UltraFree  
Surélévation du bassin (1,5 degré ou 7 degrés)  
Chauffage de tiroir (45 W) \*

#### Accessoires

Supports de genoux  
Cuvette de drainage pour la partie inférieure du corps  
Cuvette en acier inoxydable  
Poignées de maintien  
Accoudoirs réglables  
Garniture orthopédique plate

#### Alimentation électrique

115 V CA, 50/ Hz, 5,0 A (avec prise)  
115 V CA, 50/60 Hz, 5,5 A (avec chauffage de tiroir)  
230 V CA, 50/60 Hz, 2,5 A (avec prise)  
Normes de sécurité  
UL 60601-1 et CAN/CSA 601.1-M90

\* Non disponible à la vente en Europe.

#### Coloris standard de la garniture

Brume-813  
Pierre-814  
Repos-858  
Fer-851  
Gris lunaire-845  
Obsidienne-857  
Oasis-843  
Bleu apaisant-855  
Rêve-847  
Minéral-844  
Eau bienfaisante-848  
Jardin ombragé-853  
Agrume-849  
Sable-850  
Cuivre curatif-846  
Airelle-859  
Lin foncé-856  
Latte-860  
Brun profond-852  
Terre profonde-854

#### Coloris de la garniture UltraFree\*

Pierre UltraFree-865  
Repos UltraFree-868  
Obsidienne UltraFree-867  
Havre UltraFree-861  
Agropyre UltraFree-862  
Épices UltraFree-863  
Airelle UltraFree-869  
Lin foncé UltraFree-866  
Latte UltraFree-870  
Branche UltraFree-864

#### \*ULTRALEATHER® par Ultrafabrics

#### CE

Conforme à la norme CARB 93120.2 phase 2  
Midmark est une société certifiée ISO 13485 et ISO 9001.

Pour de plus amples informations ou une démonstration, contactez votre revendeur Midmark ou Midmark Corporation, Dayton, OH.  
Téléphone : 1-800-MIDMARK  
Fax : 1-800-365-8631  
midmark.com

Représentant CE autorisé  
Au sein de l'Union européenne, les questions, incidents et plaintes doivent être adressés au représentant CE autorisé de Midmark indiqué ci-dessous :  
Midmark EMEA Ltd  
Beech House, First Floor  
East Wing, Ancells Business Park  
Fleet, Hampshire,  
GU51 2UN, Royaume-Uni  
Téléphone : + 44 (0) 1252 360 940  
Fax : + 44 (0) 1252 360 941

© Midmark Corporation 2005  
Midmark Corporation, Dayton, OH.  
Produits susceptibles de subir des modifications d'amélioration sans préavis.  
Litho aux États-Unis 007-0560-02 Rév. J1 (1/10)

Ritter®  
by MIDMARK



Ritter®  
by MIDMARK

# 204 Table d'examen manuelle



## Nous avons consulté les experts

Pourquoi la marque Ritter est-elle la plus cotée parmi toutes les tables d'examen du marché ? Elle reflète notre volonté de recherche, d'étude et d'écoute afin que nous puissions répondre à vos besoins et à ceux de vos patients.

Vous avez besoin...

- de trois tiroirs latéraux pour une gestion de fournitures optimale
- d'un style moderne coordonné au décor intérieur de votre cabinet
- d'une garniture nouvelle et ergonomique pour assurer le confort de vos patients
- d'une capacité de poids supplémentaire jusqu'à 226,8 kg (500 lb)

Quelle solution proposons-nous ? La table d'examen manuelle Ritter 204 - la dernière innovation en matière de conception, de confort et de fonctionnalité parmi les tables d'examen manuelles.



**Tiroirs monobloc sans soudures**  
Conçus avec des bords arrondis faciles à nettoyer et sans soudures pour contenir les liquides renversés et aider à faciliter le contrôle des infections.

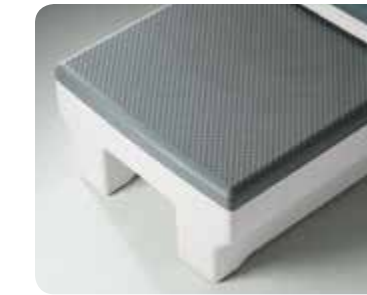
**Tiroirs latéraux spacieux** - Trois tiroirs latéraux spacieux offrent un espace suffisamment grand pour stocker blouses, champs opératoires et autres accessoires ; par ailleurs, ils sont configurés pour l'organisation d'un assortiment de petites fournitures et d'articles en vrac. Deux tiroirs sont aussi disponibles à l'avant pour un accès facile aux fournitures nécessaires aux examens pelviens.



**Élégant et facile à nettoyer** - Le dessus de garniture sans couture est aussi confortable et doux au toucher qu'il en a l'air pour mettre vos patients à l'aise. L'absence de coutures est destinée à éliminer les endroits où les saletés et les bactéries risquent de s'accumuler, pour assurer un nettoyage facile, rapide et plus efficace.



**Dessus de garniture amovible** - Le dessus de garniture monobloc est conçu de sorte qu'il soit facile à retirer sans outils, permettant ainsi un nettoyage en profondeur ou un changement de coloris rapide.



**Marche-pieds surdimensionné** - Notre marche-pieds est 40 % plus large que la norme industrielle. Il est conçu pour permettre aux patients de se sentir plus en sécurité et d'accéder à la table avec plus de confiance.



**Accessibilité et volume de stockage** - Nos tiroirs bilatéraux permettent d'accéder aux fournitures d'un côté de la table comme de l'autre et de changer la configuration de votre salle d'examen.

## Accessoires pour plus de commodité



**Poignées de maintien**  
Conçues pour offrir aux patients un moyen sécurisé d'accéder à la table d'examen ou de se repositionner au cours d'un examen. Les poignées de maintien, qui s'enlèvent facilement sans outils, offrent un meilleur accès au patient.



**Garniture plate**  
Offre une excellente surface de travail pour des soins orthopédiques, chiropratiques ou ostéopathiques.



**Accoudoirs réglables**  
Conçus pour offrir aux patients un support stable pour l'accès à la table d'examen et un sentiment de sécurité pendant le transfert. Les accoudoirs pivotent et se verrouillent dans l'une des trois positions et peuvent être retirés facilement.



**Lampe d'examen à DEL Ritter 253**  
Conçue pour s'intégrer parfaitement à toute salle d'intervention, la 253 possède des caractéristiques telles que la facilité d'accès aux commandes, la haute intensité lumineuse et un foyer thermique réglable. Disponible en trois types de montage.



**Supports de genoux articulés**  
Une option plus ergonomique et confortable par rapport aux étriers standard. Le design du joint à rotule vous offre le nec plus ultra en matière de flexibilité du positionnement du patient.



**Cuvette de drainage pour la partie inférieure du corps**  
Idéale pour les interventions sur la partie inférieure du corps ou d'autres situations dans lesquelles l'élimination des liquides et des débris est nécessaire.



**Montage sur table pour IQvitals®**  
Montage sur table pratique pour le dispositif de signes vitaux Midmark IQvitals®, conçu pour s'adapter à toutes les tables d'examen Midmark et Ritter.



**Supports de genoux standard**  
Soutiennent les jambes lors de longues interventions lorsque la fatigue est un facteur à prendre en compte ou quand le patient manque de force ou de contrôle des jambes. Réglez les supports de genoux et de jambes en les faisant pivoter.



## Chacun a le droit de bénéficier de l'égalité d'accès aux soins de santé.

Pour bien prendre soin des patients, vous devez comprendre ce dont ils ont besoin aujourd'hui et ce dont ils auront besoin à l'avenir. En raison d'une population vieillissante qui ne cesse de croître, il se peut que vos patients aient besoin d'aide pour accéder à la table d'examen. Avec une hauteur de table basse de 45,7 cm (18"), les tables d'examen Barrier-Free® sont conçues pour vous permettre d'accueillir vos patients avec dignité, quels que soient les problèmes de mobilité. Aidez-les à s'aider eux-mêmes.