



Ritter®

MÉDICAL

Fauteuils d'examen®
224 + 225 Barrier-Free

Fauteuils d'examen 224 + 225 Barrier-Free®

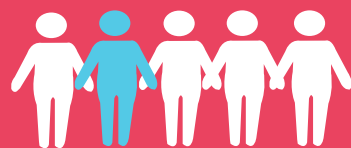
Vos patients changent. Le nombre de personnes âgées et obèses aux États-Unis ne cesse de croître et plus d'un cinquième des adultes américains sont handicapés.¹ Aider les patients qui ont une mobilité limitée à s'installer dans les fauteuils d'examen est maintenant une tâche courante. Bien que les soignants travaillant dans les établissements de santé exercent l'une des professions les plus à risque pour les troubles musculo-squelettiques,² pas grand-chose n'a été fait pour évaluer et réduire les risques.

Les tables d'examen en milieu ambulatoire ont généralement une hauteur fixe d'environ 83 centimètres (33"), ce qui oblige les soignants à aider ou à soulever les patients ayant une mobilité limitée. Dans certains cas, les patients sont incapables d'accéder à la table d'examen, ce qui entrave le déroulement de l'examen, diminue la qualité des soins reçus et empêche d'obtenir les résultats souhaités.



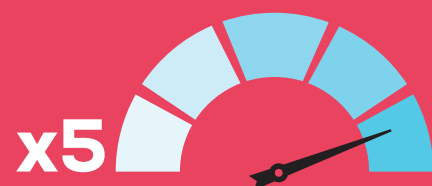
1 adulte sur 5

sera retraité en 2030, pour la première fois dans l'histoire des États-Unis. Les personnes âgées devraient dépasser le nombre d'enfants en 2035.³



1 Américain sur 5

de plus de 65 ans souffre d'une forme de handicap.¹



Augmentation du risque de souffrir de troubles musculo-squelettiques chez les aides-soignants par rapport aux autres métiers.⁴

Nous pouvons vous aider.

Vous pouvez ajuster la hauteur des fauteuils d'examen Ritter Barrier-Free de Midmark entre 46 cm et 94 cm (entre 18" et 37"), ce qui rend le fauteuil plus accessible et réduit les risques de blessures pour le personnel. Lors d'une étude récente, les soignants ont rapporté un effort physique moindre lors de l'utilisation d'un fauteuil d'examen à hauteur variable par rapport à une table à hauteur fixe. En fait, les résultats ont montré une réduction effective de 95 % à 98 % de l'effort physique perçu.⁴



Fauteuil d'examen
Ritter 225 Barrier-Free

MEILLEURE ACCESSIBILITÉ

Les fauteuils Ritter 224 et 225 Barrier-Free sont conçus pour offrir des hauteurs de positionnement haute et basse sans précédent pour que vous puissiez procurer les meilleurs soins possibles à tous les patients, y compris aux personnes âgées, aux femmes enceintes et aux patients à mobilité réduite.



Pour de meilleurs soins, mieux prendre les signes vitaux.

Les signes vitaux sont le début de l'interaction patient-soignant. Ils fournissent des informations critiques liées aux changements de l'état de santé du patient et jouent un rôle important dans les décisions de traitement d'un médecin. L'intégration des DME, des nouvelles technologies et des appareils automatisés peut avoir un impact significatif sur l'efficacité globale du processus. En fait, en amenant toutes les données concernant le patient (y compris le poids) sur le lieu de traitement à l'aide d'un appareil automatisé, vous pouvez gagner du temps (plus d'une minute par patient).

L'utilisation d'un fauteuil d'examen Ritter Barrier-Free avec un moniteur électronique de signes vitaux tel que le Midmark IQvitals® vous permet d'en faire plus lorsque vous traitez les patients, et non seulement cela vous fait gagner du temps, mais en plus cela réduit le risque d'erreur de transcription. Une fois que les données vitales sont enregistrées, elles peuvent être ajoutées directement dans le DME.



IQvitals avec Masimo® SpO₂ en option.



Les accessoires
contribuent à
rendre votre
fauteuil d'examen
plus polyvalent
et lui octroient
de nombreuses
fonctionnalités

FONCTIONNALITÉS STANDARD :



Étriers et surélévation du bassin*
Aide à positionner les patients correctement et confortablement pour les examens du bas du corps.



Pédale de commande
Pédale de commande standard conçue pour pouvoir facilement positionner le patient de manière rapide et efficace



Prises sécurisées*
Des prises d'accès facile des deux côtés du fauteuil vous offrent une connexion électrique pour les dispositifs auxiliaires. Et elles sont inviolables pour empêcher les accidents.



Récepteurs d'accessoires
Les récepteurs standard sont conçus pour rendre l'intégration des accessoires facile et efficace - aucun outil requis.

FONCTIONNALITÉS EN OPTION



Système de rouleau Clean Assist
La base rétractable vous permet de déplacer le fauteuil facilement et en toute sécurité pour le nettoyage.



ACCESSOIRES EN OPTION



Poignées de soutien du patient+
Aident à obtenir un bon positionnement du bras du patient pour prendre la pression artérielle.



Poignées de soutien du patient
Fournissent aux patients une prise non glissante et continue de 3,1 cm (1,25") de diamètre pour s'asseoir, se lever ou se repositionner sur le fauteuil d'examen.



Accoudoirs d'assistance
Conçus pour offrir aux patients une prise non glissante pour accéder au fauteuil et un sentiment de sécurité pendant le positionnement.



Lampe LED Ritter 253
Facile à allumer, avec une lumière de haute intensité et un faisceau réglable. Disponible en version pour montage sur fauteuil, en version pour montage mural et en version mobile.



Supports de genoux articulés
La conception unique de la rotule permet une plage de réglage maximale pour garantir un soutien optimal des genoux et des jambes. Disponible en version non articulée.



IQvitals® version pour fauteuil
Montage sur fauteuil pratique pour le moniteur de signes vitaux Midmark IQvitals®, conçu pour s'adapter à tous les fauteuils d'examen Midmark et Ritter.



Assistant d'approvisionnement
Offre un espace de stockage supplémentaire pour les fournitures d'examen volumineuses. Permet de conserver les champs opératoires, blouses et accessoires similaires à portée de main.



Cuvette en acier inoxydable
Idéale pour les procédures liées au bas du corps ou dans d'autres situations où l'élimination des liquides et des débris est nécessaire.

* Surélévation du bassin non disponible sur le modèle 224-001.

SPÉCIFICATIONS

CARACTÉRISTIQUES

Le Ritter 224 a un dossier réglable par ressort à gaz avec un mécanisme d'inclinaison facile d'accès tandis que le Ritter 225 possède un dispositif de réglage électrique. Tous deux sont dotés des éléments suivants : hauteur ajustable, oreiller intégré, étrières escamotables qui se bloquent dans l'une des quatre positions latérales, repose-pieds déployable pour rallonger la longueur de la table, porte-rouleau dissimulé sous la tête, espace de stockage pour un rouleau de papier de 53,3 cm x 8,9 cm (24" x 3,56"), cuvette en polystyrène, pédale de commande et pieds de réglage.

* Pas de plateau à résidus disponible pour le modèle 224-001.

Capacité de poids du patient : 227 kg (500 lb)

Hauteur :

Hauteur non comprimée : 46 cm basse / 94 cm haute (18" / 37")

Dimensions de la garniture sans coutures : 71 cm l x 152 cm L (28" x 60")

Longueur avec repose-pieds déployé : 193 cm (76")

Surélévation du bassin : 5 1/5°

Tiroir chauffant : 24,6 W

Température du tiroir chauffant :

De 33,4°C à 44,5°C (92°F à 112°F) à

115 V CA de tension d'entrée et une

température ambiante de 21°C (70°F)

Porte-rouleau de papier : peut contenir

un rouleau de papier de 61 cm x 9 cm

(24" x 3,56")

Prise électrique - consommation

électrique : 4 A

Prises électriques de qualité

hospitalière sur les côtés gauche

et droit

Poids de la table : 185 kg (409 lb)

Poids d'expédition : 211 kg (465 lb)

Caractéristiques électriques

224-001 : 115 V ca, 50/60 Hz, 9 A

224-002 : 115 V ca, 50/60 Hz, 11,5 A

224-003 : 115 V ca, 50/60 Hz, 11,5 A

225-002 : 115 V ca, 50/60 Hz, 11,5 A

225-003 : 115 V ca, 50/60 Hz, 11,5 A

ACCESSOIRES

Poignées de soutien du patient+

Poignées de soutien du patient

Accoudoirs d'assistance

Assistant d'approvisionnement

Supports de genoux articulés

Supports de genoux

Cuvette en acier inoxydable

Support de table IQvitals®

COLORIS STANDARD DE LA GARNITURE

| | |
|--|---------------------|
| | Brume 813 |
| | Pierre 814 |
| | Chemin reposant 858 |
| | Minerai de fer 851 |
| | Gris lunaire 845 |
| | Obsidienne 857 |
| | Oasis 843 |
| | Bleu Apaisant 855 |
| | Rêve 847 |
| | Minéral 844 |
| | Eaux thermales 848 |
| | Jardin ombragé 853 |
| | Agrumes 849 |
| | Escapade sablée 850 |
| | Cuivre curatif 846 |
| | Canneberge 859 |
| | Lin foncé 856 |
| | Latte 860 |
| | Marron profond 852 |
| | Terre profonde 854 |

COLORIS DE LA GARNITURE ULTRAFREE*

| | |
|--|---------------------|
| | Pierre 865 |
| | Chemin reposant 868 |
| | Obsidienne 867 |
| | Port 861 |
| | Germe de blé 862 |
| | Épice 863 |
| | Canneberge 869 |
| | Lin foncé 866 |
| | Latte 870 |
| | Branche 864 |

*ULTRALEATHER® par Ultrafabrics

COMPARAISON RITTER 224/225 PAR FONCTIONNALITÉ

| | Hauteur du siège de 46 cm (18") (non comprimé) | Capacité de poids de 227 kg (500 lb) | Prise électrique | Récepteurs d'accessoires sur rails standards | Réglage électrique du dossier | Système de rouleau Clean Assist | Active Sensing Technology® | Chauffage de tiroir et surélévation du bassin | Prises électriques inviolables | Plateau à résidus : |
|---------|--|--------------------------------------|------------------|--|-------------------------------|---------------------------------|----------------------------|---|--------------------------------|---------------------|
| 225-002 | • | • | • | • | • | | • | • | • | • |
| 225-003 | • | • | • | • | • | • | • | • | • | • |
| 224-001 | • | • | • | • | | | | | | |
| 224-002 | • | • | • | • | | | • | • | • | • |
| 224-003 | • | • | • | • | | • | • | • | • | • |

SOURCES

01 CDC. https://www.cdc.gov/ncbddd/disabilityandhealth/documents/disabilities_impacts_all_of_us.pdf

02 Bureau des statistiques du travail des États-Unis. <https://www.bls.gov/iif/>

03 <https://www.census.gov/newsroom/press-releases/2018/cb18-41-population-projections.html>

04 Reducing Risk: Fragala G. Reducing Occupational Risk to Ambulatory Caregivers. *Workplace Health Saf.* 2016 Sep;64(9):414-9. doi: 10.1177/2165079916642776. Publication en ligne le 12 mai 2016. PMID: 27174130



Conforme à la norme CARB 93120.2 phase 2

Les exemples de coloris présentés sont la meilleure représentation du matériau d'origine. La couleur réelle peut varier légèrement. Nous vous recommandons vivement de contacter Midmark Customer Experience au 1-800-MIDMARK pour demander un échantillon avant de passer votre commande.

Midmark est une société certifiée ISO 13485 et ISO 9001. Certains produits ne sont pas inclus. Voir la liste complète sur : midmark.com/ISO

Pour obtenir de plus amples informations, contactez votre revendeur Midmark ou appelez le : 1.800.MIDMARK
En dehors des États-Unis, appelez le : 1.937.526.3662
Vous pouvez aussi vous rendre sur notre site Web à l'adresse midmark.com

© 2019 Midmark Corporation, Miamisburg, Ohio, États-Unis.
Produits susceptibles d'être améliorés sans notification préalable.
Litho aux États-Unis.
007-10154-02 Rév. A1 (7/19)

Ritter®