



Présentation des lampes d'examen médical **Green Series™** de Welch Allyn
**Plus blanches, plus lumineuses et
plus écologiques**

WelchAllyn®

Advancing Frontline Care™

Lampes d'examen médical **Green Series™**





Une famille de lampes d'examen conçue pour s'intégrer dans tout environnement de soins.

Lampes d'examen médical Green Series™

Les LED offrent une lumière plus blanche, plus lumineuse et consomment moins d'énergie. De plus, elles ne nécessitent pas le remplacement d'ampoules. Vous pouvez donc à présent bénéficier d'un rendu réel des couleurs des tissus pendant un examen ou une intervention tout en réduisant également le coût de fonctionnement.

Les lampes d'examen médical Green Series™ sont plus blanches et plus lumineuses pour vous permettre de mieux examiner vos patients.

En utilisant des LED blanches à 5 500 kelvins et non pas des lampes halogènes, les lampes d'examen médical Green Series vont vous fournir une lumière blanche de meilleure qualité qui est nettement plus lumineuse qu'une lampe halogène. De cette façon, vous pourrez mieux examiner vos patients grâce à une meilleure visualisation de la zone concernée, un rendu réel des couleurs et un spot lumineux uniforme, sans zone sombre, « hotspots » ou dissipation de chaleur. Nos LED blanches bénéficient d'un niveau de performance lumineuse parmi le meilleur du secteur avec une durée de vie de 50000 heures.



LED / HALOGÈNE

Les lampes d'examen médical Green Series sont plus écologiques avec un coût de fonctionnement plus faible.

Les lampes Green Series de Welch Allyn, qui comptent parmi les premières lampes d'examen dotées de la technologie LED, ont un coût de fonctionnement plus faible parce qu'elles consomment moins d'énergie et ne nécessitent plus le remplacement de leurs ampoules. De plus, la dissipation de chaleur est nulle ce qui permet de renforcer le confort et la sécurité. De surcroît, les variateurs d'intensité des GS 600 et GS 900 vous permettent d'ajuster l'intensité lumineuse en fonction de vos besoins.

Les lampes d'examen médical Green Series sont conçues pour faciliter le contrôle des infections.

Les lampes d'examen médical Green Series sont équipées d'interrupteurs marche/arrêt sans contact par détection d'approche : une nouvelle conception ergonomique facile d'entretien. Si vous les utilisez avec nos housses de protection à usage unique, vous réduisez le risque d'infection par contamination croisée.



Lampe d'examen GS IV

Parfaite pour les domaines OB/GYN ou pour les spécialités nécessitant une lumière très précise sur des zones spécifiques. La lampe d'examen GS IV vous fournit une luminosité 3 fois supérieure à celle d'une lampe et est dotée d'un flexible qui est deux fois plus long que les tubes conventionnels. De plus, grâce à sa tête compacte et dissimulée, elle assure une extrême précision et fournit un véritable rendu des couleurs des tissus pendant un examen.



Toutes les lampes sont équipées de commande par détection d'approche.

« x » dans les références des produits est un caractère de remplacement pour les références produits spécifiques à un pays. Voir les références complètes sur la page suivante.

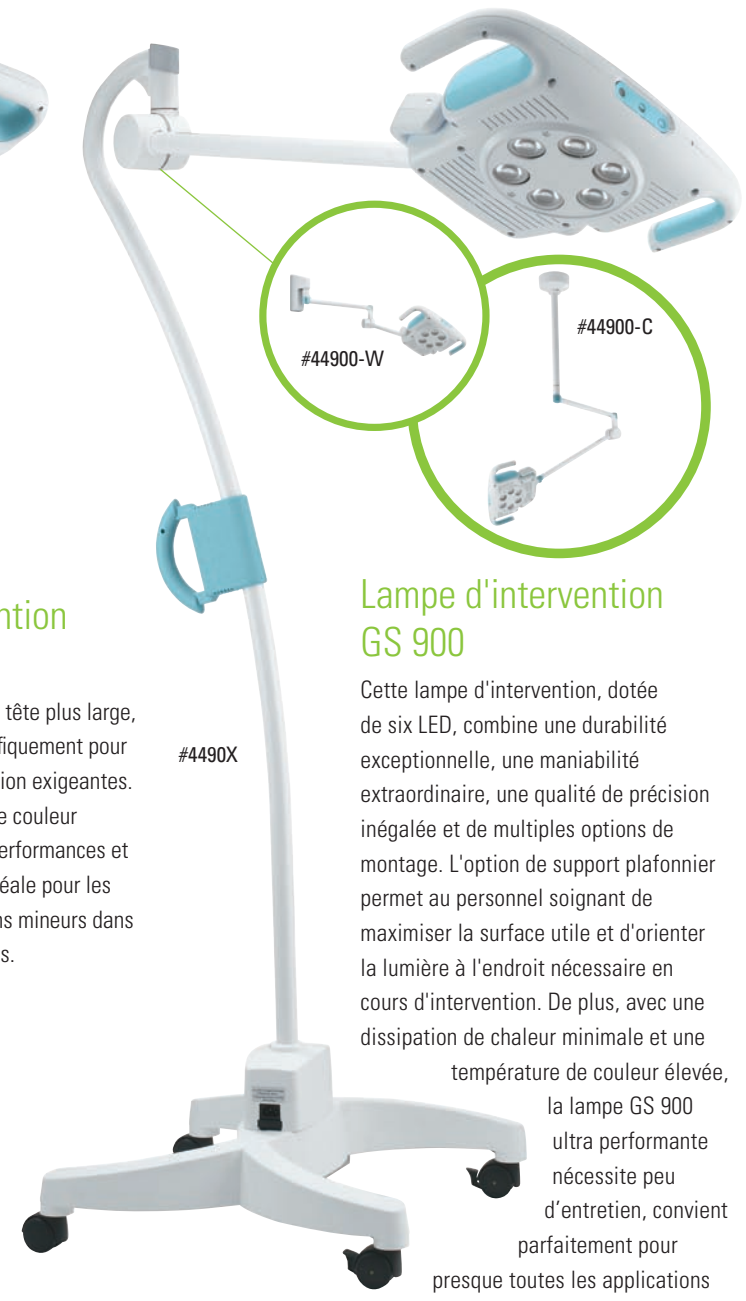


Lampe d'examen général GS 300

La GS 300 est une combinaison parfaite de luminosité intense et de fonctionnement à froid, le tout fourni dans un format compact. De plus, son prix abordable et ses performances solides font de la GS 300 la lampe idéale pour les examens en cabinet.

Lampe d'intervention GS 600

Dotée de trois LED et d'une tête plus large, la GS 600 est conçue spécifiquement pour les conditions de visualisation exigeantes. Et du fait qu'elle fournit une couleur brillante et de meilleures performances et précisions, la GS 600 est idéale pour les interventions et les examens mineurs dans tout environnement de soins.



Lampe d'intervention GS 900

Cette lampe d'intervention, dotée de six LED, combine une durabilité exceptionnelle, une maniabilité extraordinaire, une qualité de précision inégalée et de multiples options de montage. L'option de support plafonnier permet au personnel soignant de maximiser la surface utile et d'orienter la lumière à l'endroit nécessaire en cours d'intervention. De plus, avec une dissipation de chaleur minimale et une température de couleur élevée, la lampe GS 900 ultra performante nécessite peu d'entretien, convient parfaitement pour presque toutes les applications à l'hôpital, dans les centres chirurgicaux ou les cabinets médicaux.

Renseignements sur les commandes

	Royaume-Uni	Europe	Chine	Australie	États-Unis	Afrique du Sud
Lampe d'examen général GS 300 avec piétement mobile	44454	44452	44458	44456	44400	44457
Lampe d'examen général GS 300 avec support mural/de table	44414	44412	44418	44416	44410	44417
Lampe d'intervention mineure GS 600 avec piétement mobile	44604	44602	44608	44606	44600	44607
Lampe d'intervention mineure GS 600 avec support mural/de table	44614	44612	44618	44616	44610	44617
Lampe d'examen GS IV avec support mural/de table	48814	48812	48818	48816	48810	48817
Piétement mobile pour lampe d'examen GS IV	48950	48950	48950	48950	48950	48950
Support mural/de table pour lampe d'examen GS IV/GS300/GS600	48955	48955	48955	48955	48955	48955
Support sur rail pour lampe d'examen GS IV/GS300/GS600	44960	44960	44960	44960	44960	44960
Housse de protection jetable pour lampe d'examen GS IV (25/boîte, 5 boîtes/carton)	52640	52640	52640	52640	52640	52640
Housse de protection jetable pour GS 600/GS 900 (50 par boîte, 5 boîtes par carton)	52630	52630	52630	52630	52630	52630
Lampe d'intervention GS 900 avec piétement mobile	44904	44902	44908	44906	44900	44907
Lampe d'intervention GS 900 avec support plafonnier	44900-C	44900-C	44900-C	44900-C	44900-C	44900-C
Lampe d'intervention GS 900 avec support mural	44900-W	44900-W	44900-W	44900-W	44900-W	44900-W

Caractéristiques

	Lampe d'examen GS IV	GS 300	GS 600	GS 900	
Caractéristiques des lampes	Nb de LED	1 LED blanche	1 LED blanche	3 LED blanches	6 LED blanches
	Température de couleur	5 500 K	5 500 K	5 500 K	5 500 K
	Intensité lumineuse à distance de travail	20 000 lux à 40 cm (16 po.)	20 000 lux à 30 cm (12 po.) 15 000 lux à 50 cm (20 po.)	50 000 lux à 30 cm (12 po.) 45 000 lux à 50 cm (20 po.)	80 000 lux à 61 cm (24 po.) 65 000 lux à 100 cm (40 po.)
	Taille du point d'éclairage à distance de travail	10-25 cm (4-10 po.) à 40 cm (16 po.)	16 cm à 30 cm (12 po.) 15 cm à 50 cm (20 po.)	18 cm à 30 cm (12 po.) 15 cm à 50 cm (20 po.)	28 cm à 61 cm (24 po.) 23 cm à 100 cm (40 po.)
Dimensions physiques	Portée support mobile	126 cm (49,61 po.)	79 cm (30,1 po.)	79 cm (30,1 po.)	95 cm (37,5 po.)
	Portée support mural	126 cm (49,61 po.)	79 cm (30,1 po.)	79 cm (30,1 po.)	175 cm (69 po.)
	Portée support plafonnier	s/o	s/o	s/o	175 cm (69 po.)
	Plafond haut/bas	s/o	s/o	s/o	95 cm (37,4 po.)
	Dispositif d'éclairage (Hauteur/ Largeur/Profondeur)	Longueur : 13,1 cm (5,16 po.) Diam. : 4 cm (1,58 po.)	19 / 9 / 8 cm (7,48 / 3,54 / 3,15 po.)	34,5 / 19,2 / 8,6 cm (13,58 / 7,56 / 3,39 po.)	34,9 / 45,8 / 10,2 cm (13,74 / 18,03 / 4,02 po.)
	Module de commande (Hauteur/ Largeur/Profondeur)	27,5 / 10,0 / 8,0 cm (10,83 / 3,94 / 3,15 po.)	27,5 / 10,0 / 8,0 cm (10,83 / 3,94 / 3,15 po.)	27,5 / 10,0 / 8,0 cm (10,83 / 3,94 / 3,15 po.)	s/o
	Support mobile (Hauteur / Diamètre)	61 cm / 53 cm (24,02 po. / 20,87 po.)	61 cm / 53 cm (24,02 po. / 20,87 po.)	61 cm / 53 cm (24,02 po. / 20,87 po.)	Base du support mobile : Longueur : 55,8 cm (21,97 po.) Largeur : 56,5 cm (22,24 po.) Hauteur : 16,5 cm (6,5 po.)
	Poids total support pour table/mur	2,4 kg (5,30 livres)	2,56 kg (5,65 livres)	2,93 kg (6,45 livres)	8,12 kg (17,90 livres)
Poids total support mobile	5,63 kg (12,40 livres)	5,78 kg (12,75 livres)	7,87 kg (17,35 livres)	20,34 kg (44,85 livres)	
Électricité	Alimentation	Entrée : 100-240 V~ 50 Hz-60 Hz, 0,30 A max	Entrée : 100-240 V~ 50 Hz-60 Hz, 0,35A max	Entrée : 100-240 V~ 50 Hz-60 Hz, 0,65A max	Entrée : 100-240 V~ 50 Hz-60 Hz, 1,00A max
	Cordon d'alimentation	N° 18 AWG, cordon trifilaire relié à la terre, 8' (2,5 m) de long	N° 18 AWG, cordon trifilaire relié à la terre, 8' (2,5 m) de long	N° 18 AWG, cordon trifilaire relié à la terre, 8' (2,5 m) de long	N° 18 AWG, cordon trifilaire relié à la terre, 8' (2,5 m) de long
	Fonctions de commande	Interrupteur marche/arrêt sans contact	Interrupteur marche/arrêt sans contact	Interrupteur marche/arrêt sans contact avec variateur	Interrupteur marche/arrêt sans contact avec variateur
Données diverses	Options de montage	Support mobile, table/mur, rail	Support mobile, table/mur, rail	Support mobile, table/mur, rail	Support mobile, support mural, support plafonnier
	Type de bras	Col de cygne	Col de cygne	Col de cygne	Système de bras flexible articulé
	Options d'accessoires	Housse de protection : Réf. 52640 Longueur : 129,54 cm (51 po.)	s/o	Housse de protection : Réf. 52630 Longueur : 22,86 cm (9 po.)	Housse de protection : Réf. 52630 Longueur : 22,86 cm (9 po.)
	Durée de vie	50 000 heures	50 000 heures	50 000 heures	50 000 heures
	Garantie	Limitée à 5 ans	Limitée à 5 ans	Limitée à 5 ans	Limitée à 5 ans



Produit certifié ETL :
UL 60601-1CSA C22.2 No. 601.1
EN/CEI 60601-1, AS 3200.1, EN/CEI 60601-1-2



Conformité l'Australian EMC Framework



La marque CE sur ce produit indique qu'il a été testé et est conforme aux dispositions de la directive européenne 93/42/CEE relative aux dispositifs médicaux.

Welch Allyn Corporate Headquarters
4341 State Street Road, P.O. Box 220
Skaneateles Falls, NY 13153-0220, États-Unis
Téléphone : +1.315.685.4602
+1.800.535.6663
Fax : +1.315.685.0054

Service clientèle européen Welch Allyn : +353 46 90 67790
Australie : +61 29 638 3000
Chine : +86 21 6327 9631
Welch Allyn France : +33 160 09 33 66
Service clientèle France : +33 155 69 58 49
Allemagne : +49 6950 985 132
Amérique latine (Bureau de Miami) : +1 305 669 9003
Espagne : +34 912 990 376

Malaisie : +603 78753341
Pays-Bas : +31 202 061 360
Singapour : +65 6419 8100
Suède : +46 042 33 02 20
Royaume-Uni : +44 207 365 6780

WelchAllyn®

Advancing Frontline Care™

www.welchallyn.com/greeneseries

© 2009 Welch Allyn SM4004FR Rev B