

WelchAllyn

20:42 06/16/2017 Continuous (100%)

|  |   |
|--|---|
| <b>IPI</b><br><b>9</b><br>0-10 scale<br>4  | <b>RR</b><br><b>15</b><br>BPM<br>SOURCE: CO2<br>30<br>5                         |
| <b>SpO2</b><br><b>99%</b><br>90-100<br>90  | <b>etCO2</b><br><b>29</b> mmHg<br>STOP<br>60<br>15                              |
| <b>NIBP</b><br><b>104/71</b> SYS/DIA @ 20:41<br>START<br>SYS: 220, 75, 110, 35<br>DIA: 110, 35 | <b>PULSE RATE</b><br><b>75</b> ♥/MIN<br>SOURCE: SpO2<br>120<br>50               |
| <b>PATIENT</b><br><b>Barker, David, P</b><br>12345<br>Adult                                    | <b>TEMPERATURE</b><br><b>98.9</b> °F (37.2°C) @ 20:41<br>101.0<br>94.0<br>Pause |

Home Patients Alarms Review Settings

WelchAllyn  
25 Thermometer  
Probe Covers

1

Manufactured by Welch Allyn, Inc.  
Branford, CT, U.S.A.



# Moniteur de signes vitaux Connex® de Welch Allyn série 6000

Données précises issues de la vérification ponctuelle et du monitoring continu des signes vitaux automatiquement envoyées du chevet du patient au système DME pour améliorer la prise en charge des patients et les décisions cliniques

La nouvelle génération de surveillance des signes vitaux avec écran tactile couleur simple d'utilisation, technologie avancée de surveillance des signes vitaux, de la respiration et des mouvements. Plus intégration DME pour un accès immédiat du personnel médical aux données nécessaires, où et quand il en a besoin.

## Connectez-vous aujourd'hui aux signes vitaux de demain

Spécifiquement conçu pour les services particulièrement occupés tels que le vôtre pour une efficacité accrue

- > Enregistre les données de vérification ponctuelle et de monitoring continu des signes vitaux.
- > Intégration DME pour une documentation électronique précise des signes vitaux.
- > L'écran tactile aux couleurs vives simplifie la formation et l'utilisation.
- > Documentation complète sur le lieu de soins incluant des champs de données personnalisables.
- > ID avancée des patients comprenant une confirmation bidirectionnelle du nom.
- > Protection des données des patients pour la compatibilité HIPAA.
  - Protection des données identifiables des patients à l'aide d'options personnalisables, telles que des abréviations.
  - Possibilité de suppression automatique des données des patients après envoi au système DME.
  - Application des règles de vérification de la complétude du dossier avant enregistrement.
- > Messages d'erreur simples et précis pour une résolution facile des problèmes.

## Paramètres de pointe pour des informations précises sur le patient

- > Technologie de pression artérielle SureBP®.
  - Modes de pression artérielle pour adultes, enfants et nouveau-nés.
  - Programmes de monitoring de la pression artérielle personnalisables pour aider le personnel infirmier à respecter les protocoles de l'hôpital.
  - Lectures de 15 secondes pour un plus grand confort des patients.
- > Thermomètre auriculaire SureTemp® Plus et/ou Braun ThermoScan® PRO 6000 (en option, choisir un seul ou les deux).
- > Algorithmes SpO<sub>2</sub> Masimo® ou Nellcor® (en option), avec capteurs et traitement des signaux.
- > Monitoring continu non invasif de l'hémoglobine totale Masimo (en option).
- > Saisie manuelle du poids, de la taille, du rythme respiratoire et du niveau de douleur et consignation des indicateurs (position du corps et détails sur la thérapie O<sub>2</sub>, par exemple).
- > Champs de consignation personnalisables pour une documentation complète sur le lieu de soins.



## Conception évolutive pour mieux protéger votre investissement

Conçu pour un environnement médical/chirurgical, avec écran tactile configurable simple d'utilisation. En outre, protégez votre achat grâce à ces options de mise à niveau conçues pour améliorer la sécurité des patients et les résultats :

- > Thermomètre auriculaire Braun ThermoScan PRO 6000
- > Connectivité des balances numériques Health o meter®
- > Capnographie Covidien® Microstream® (etCO<sub>2</sub>)
- > Fréquence respiratoire acoustique (RRa) Masimo®
- > Connectivité DME éprouvée
- > Monitoring sans contact EarlySense®
- > Hémoglobine non invasive SpHb Masimo®
- > Technologie sans fil haut de gamme

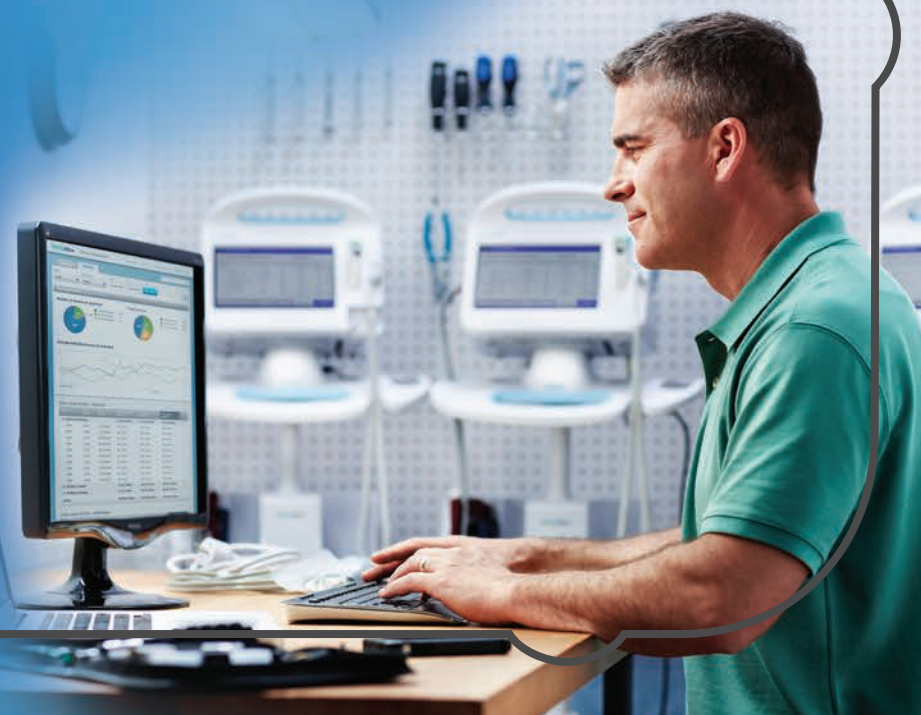
## Gestion avancée des accessoires pour simplifier votre vie

- > Rangement optimal des accessoires.
- > Aide à éviter les enchevêtrements et la dégradation des capteurs.
- > Nettoyage de l'entreposage des accessoires propice à une hygiène adéquate.
- > Lampe DEL utile dans les pièces obscures, sans déranger les patients.



## Protégez votre investissement grâce aux programmes et outils de service

- > Les programmes de partenariat souple Care<sup>SM</sup> couvrent tous les besoins de votre service.
- > Entièrement personnalisables, y compris un identificateur de site programmable et un clonage de configuration USB rapide.
- > PartnerConnect<sup>TM</sup> pour les réparations et mises à niveau pilotées par logiciel.



## Configurations disponibles

### MSV CONNEX

6700 | 6800

#### Paramètres

|  |   |   |
|--|---|---|
| PANI SureBP                            | ● | ● |
| Thermomètre SureTemp Plus              | ● | ● |
| Thermomètre auriculaire Braun PRO 6000 | ● | ● |
| SpO <sub>2</sub> Masimo ou Nellcor     | ● | ● |
| Mouvement sans contact EarlySense      | ↑ | ↑ |
| EtCO <sub>2</sub> Covidien Microstream | ↑ | ↑ |
| RRa Masimo                             | ↑ | ↑ |
| SpHb Masimo                            | ↑ | ↑ |

#### Communications

|                            |   |   |
|----------------------------|---|---|
| 4 ports USB                | ● | ● |
| Ethernet                   | ● | ● |
| Radio sans fil 802.11a/b/g | ↑ | ● |

#### Accessoires

|                           |   |   |
|---------------------------|---|---|
| Lecteur de codes à barres | ● | ● |
| Balance                   | ● | ● |
| Connectivité DME          | ● | ● |
| Imprimante                | ● | ● |

● Compris   ● En option   ↑ Mise à niveau

### ACCESSOIRES

|                    |  |
|--------------------|--|
| <b>4800-60</b>     | Support mobile de gestion des câbles et accessoires avec panier            |
| <b>4701-62</b>     | Support mural avec panier  |
| <b>4900-60</b>     | Support mobile avec panier et plaque de fixation agrandie pour moniteur    |
| <b>008-0834-01</b> | Support mural GCX avec canal   |
| <b>4900-62</b>     | Support mural GCX avec panier et plaque de fixation agrandie pour moniteur |
| <b>06000-900</b>   | Socle Braun PRO 6000 avec thermomètre                                      |
| <b>6000-NC</b>     | Cordon du système d'appel infirmier  |
| <b>6000-916HS</b>  | Lecteur de codes à barres 2D médical avec USB en couronne                  |
| <b>6000-920</b>    | Trousse radio sans fil - interne 802.11a/b/g                               |
| <b>4500-925</b>    | Câble USB pour connexion câblée  |
| <b>660-0138-00</b> | Cordon de raccordement Ethernet 5 pieds                                    |
| <b>6000-BT0</b>    | Contrat de services d'un an, PANI et température                           |
| <b>6000-BTS</b>    | Contrat de services d'un an, PANI et température, SpO <sub>2</sub>         |
| <b>S1-6000</b>     | Programme de partenariat complet Connex VSM 6000, entente de 1 an          |
| <b>S1-6000-2</b>   | Programme de partenariat complet Connex VSM 6000, entente de 2 ans         |
| <b>S2-6000</b>     | Programme de partenariat biomédical Connex VSM 6000, entente de 1 an       |
| <b>S2-6000-2</b>   | Programme de partenariat biomédical Connex VSM 6000, entente de 2 ans      |



Pour de plus amples renseignements au sujet du moniteur de signes vitaux Connex, veuillez communiquer avec le représentant Welch Allyn de votre région, composer le 1 800 561 8797 pour parler à un représentant du service à la clientèle ou vous rendre sur le site Web [www.welchallyn.ca](http://www.welchallyn.ca).

[WWW.WELCHALLYN.CA](http://WWW.WELCHALLYN.CA)

© 2017 Welch Allyn MC14317 FC 80021079 Ver A 2017-08

**WelchAllyn®**