

FAUTEUILS DE SOINS INCLINABLES

#535/#536 CAREMOR



Notre fauteuil le plus confortable et le plus polyvalent

Facile à utiliser, d'un confort sans égal, remarquablement durable et offert à un prix exceptionnel, ce fauteuil est l'un de nos plus populaires. Le fauteuil de soins inclinable Caremor offre un confort et un support supérieurs ainsi que des caractéristiques des plus intéressantes telles que l'ajustement de l'angle d'inclinaison du dossier au moyen d'un vérin à gaz.

- » Poignée de poussée et poignée du vérin à gaz montées de façon pratique à l'arrière.
- » Plateau non poreux pouvant être rangé sur le côté du fauteuil (535 SEULEMENT).
- » Siège suspendu à bande élastique durable et confortable.
- » Structure d'acier tubulaire arrondie à revêtement par pulvérisation.
- » Roulettes en acier de 12,7 cm (5 po) avec frein à l'avant pour faciliter l'orientation lors des déplacements (peuvent être placées à l'arrière au besoin).
- » Poignées en retrait.



Variation illimitée de l'angle grâce au vérin à gaz.
La poignée peut être montée sous l'accoudoir de gauche pour permettre au patient d'ajuster le fauteuil.

CARACTÉRISTIQUES TECHNIQUES	#535	#536
HAUTEUR DU SIÈGE	52 cm (20,5 po)	52 cm (20,5 po)
LARGEUR DU SIÈGE	50,8 cm (20 po)	50,8 cm (20 po)
PROFONDEUR DU SIÈGE	45,7 cm (18 po)	45,7 cm (18 po)
HAUTEUR HORS TOUT	119,4 cm (47 po)	119,4 cm (47 po)
LARGEUR HORS TOUT	66 cm (26 po)*	66 cm (26 po)*
HAUTEUR DU DOSSIER	80 cm (31,5 po)	80 cm (31,5 po)
POIDS	36,7 kg (81 lb)	34,5 kg (76 lb)
CAPACITÉ PONDÉRALE	136 kg (300 lb)	136 kg (300 lb)
AIRE OCCUPÉE (SANS PLATEAU)	66 cm x 94 cm (26 po x 37 po)*	66 cm x 94 cm (26 po x 37 po)*
AIRE OCCUPÉE (INCLINÉ)	66 cm x 157,5 cm (26 po x 62 po)*	66 cm x 157,5 cm (26 po x 62 po)*

* La largeur est de 71,1 cm (28 po) lorsque le plateau est rangé sur le côté du fauteuil.

OPTIONS



Traitement ignifuge TB-133
535NT 536NT



Support thoracique
535TS 536TS



Appui-tête enveloppant
535CH 536CH



Coussins latéraux
535SC 536SC



Tige à soluté
535IH 536IH



Appui-pieds repliables
535FS 536FS

CHOIX DE COULEURS DE RECOUVREMENT EN VINYLE

(La couleur du recouvrement peut être légèrement différente de la couleur imprimée)

En option

02	03	04	06	07	14	16	17	32	33	34	37	60	61	62	63
Bleu royal	Taupe	Vert mousse	Vert chasseur	Gris	Bourgogne	Mauve	Bleu Nouvelle-Angleterre	Turquoise	Eucalyptus	Aubergine	Marine	Pyrite	Gypse	Bleu glacier	Cyprès



#653N/#654N

Valeur et qualité exceptionnelles de nos fauteuils de soins inclinables de base

Lorsque vous vous procurez un fauteuil Winco, prix moins élevé ne signifie pas qualité moins élevée! Notre fauteuil de soins inclinable de base comprend toutes les caractéristiques de qualité supérieure que vous pourriez trouver sur des fauteuils de soins plus onéreux. Pas étonnant que les fauteuils Winco soient parmi les fauteuils de soins les plus vendus!



#653N
Standard avec
roulettes en nylon

#654N
Très-grand,
avec roulettes
en nylon

Pour les traitements de dialyse, d'oncologie et de soins de courte durée, de même que d'autres interventions en clinique.

- » Appui-tête ergonomique intégré.
- » Dispositif à poignée facile d'accès pour placer le fauteuil en position de Trendelenburg standard.
 - » Bandes de tissu élastique et base de siège ouverte offrant un confort et un support supérieurs.
 - » Structure d'acier tubulaire arrondie avec poignées en retrait.
- » Dossier muni d'une large bande élastique procurant un plus grand confort et un meilleur support.
- » Plateaux latéraux rabattables non poreux de série empêchant les petits dégâts de couler.
- » Roulettes en nylon haute densité de 12,7 cm (5 po).
- » Système de blocage directionnel sur la roulette arrière gauche (toutes les autres sont des roulettes avec frein).
- » Panneaux latéraux amovibles pour faciliter le nettoyage et l'entretien.

OPTIONS

	Traitement ignifuge TB-133 653NT 654NT		Tige à soluté 653IH 654IH
	Recouvrement d'appui-tête 653HC 654HX		Roulettes d'acier 653 654
	Chaleur et massage 653NH 654NH Chaleur SEULEMENT 653NW 654NW		Coussins latéraux 694SC 695SC

CARACTÉRISTIQUES TECHNIQUES	#653N	#654N
HAUTEUR DU SIÈGE	53,3 cm (21 po)	53,3 cm (21 po)
LARGEUR DU SIÈGE	53,3 cm (21 po)	63,5 cm (25 po)
PROFONDEUR DU SIÈGE	50,8 cm (20 po)	50,8 cm (20 po)
HAUTEUR HORS TOUT	124,5 cm (49 po)	124,5 cm (49 po)
LARGEUR HORS TOUT	78,7 cm (31 po)*	88,9 cm (35 po)
HAUTEUR DU DOSSIER	80 cm (31,5 po)	80 cm (31,5 po)
POIDS	46,6 kg (94 lb)	50,4 kg (111 lb)
CAPACITÉ PONDÉRALE	124,7 kg (275 lb)	204 kg (450 lb)
AIRE OCCUPÉE	78,7 cm x 99,1 cm (31 po x 39 po)*	88,9 cm x 111,8 cm (35 po x 44 po)
AIRE OCCUPÉE (INCLINÉ)	78,7 cm x 194,3 cm (31 po x 76,5 po)*	88,9 cm x 194,3 cm (35 po x 76,5 po)

* Ajouter 22,9 cm (9 po) à la largeur pour chaque plateau latéral lorsque ceux-ci sont relevés.

CHOIX DE COULEURS DE RECOUVREMENT EN VINYLE

(La couleur du recouvrement peut être légèrement différente de la couleur imprimée)

En option

02	03	04	06	07	14	16	17	32	33	34	37	60	61	62	63
Bleu royal	Taupe	Vert mousse	Vert chasseur	Gris	Bourgogne	Mauve	Bleu Nouvelle-Angleterre	Turquoise	Eucalyptus	Aubergine	Marine	Pyrite	Gypse	Bleu glacier	Cyprés

#690N/#691N ELITE

Conception, confort, durabilité et valeur surpassant vos attentes

Les fauteuils de soins inclinables Winco sont réputés pour l'attention portée aux détails et la préoccupation pour le confort et la qualité qui président à leur conception. C'est ce qui distingue les fauteuils Winco de ceux de la concurrence et explique pourquoi ils figurent parmi les fauteuils de soins les plus vendus. Ce fauteuil de soins inclinable est maintenant doté de la technologie LiquiCell, une couche de matériel ultra-mince remplie de liquide qui aide à prévenir les escarres de décubitus sans compromettre le positionnement du patient ni affecter sa stabilité.

- » Appui-tête ergonomique intégré (recouvrement d'appui-tête en option offert dans les différentes couleurs illustrées ci-dessous).
- » Dispositif à poignée facile d'accès pour placer le fauteuil en position de Trendelenburg standard.
- » Bandes de tissu élastique et base de siège ouverte offrant un confort et un support supérieurs.
- » Dossier muni d'une large bande élastique procurant un plus grand confort et un meilleur support.
- » Technologie LiquiCell améliorant les transfusions sanguines et aidant à prévenir les escarres de décubitus.
- » Plateau latéral rabattable non poreux de série empêchant les petits dégâts de couler.
- » Roulettes en nylon haute densité 12,7 cm (5 po) avec système de blocage directionnel sur la roulette arrière gauche (toutes les autres sont des roulettes avec frein).
- » Dispositif d'ouverture de l'accoudoir pivotant facile à actionner.

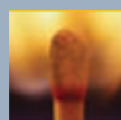


Pour les traitements de dialyse, d'oncologie et de soins de courte durée, de même que d'autres interventions en clinique.

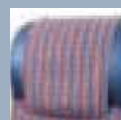
CARACTÉRISTIQUES TECHNIQUES	#690N	#691N
HAUTEUR DU SIÈGE	53,3 cm (21 po)	53,3 cm (21 po)
LARGEUR DU SIÈGE	53,3 cm (21 po)	63,5 cm (25 po)
PROFONDEUR DU SIÈGE	50,8 cm (20 po)	50,8 cm (20 po)
HAUTEUR HORS TOUT	123,2 cm (48,5 po)	123,2 cm (48,5 po)
LARGEUR HORS TOUT	86,4 cm (34 po)*	96,5 cm (38 po)*
HAUTEUR DU DOSSIER	82,6 cm (32,5 po)	82,6 cm (32,5 po)
POIDS	45,4 kg (100 lb)	55,8 kg (123 lb)
CAPACITÉ PONDÉRALE	124,7 kg (275 lb)	204 kg (450 lb)
AIRE OCCUPÉE	86,4 cm x 104,1 cm (34 po x 41 po)*	96,5 cm x 104,1 cm (38 po x 41 po)*
AIRE OCCUPÉE (INCLINÉ)	86,4 cm x 194,3 cm (34 po x 76,5 po)*	96,5 cm x 194,3 cm (38 po x 76,5 po)*

* Ajouter 25,4 cm (10 po) lorsque le plateau latéral est relevé.

OPTIONS



Traitement ignifuge TB-133
690NT 691NT



Recouvrement d'appui-tête
690HC 691HX



Chaleur et massage
690NH 691NH
Chaleur SEULEMENT
690NW 691NW



Tige à soluté
(installée en usine)
690NIB 691NIB



Rallonges de
pattes carrées
SE



Coussins latéraux
690SC 691SC



Recouvrement
d'accoudoir
AC

CHOIX DE COULEURS DE RECOUVREMENT EN VINYLE

(La couleur du recouvrement peut être légèrement différente de la couleur imprimée)

02	03	04	06	07	14	16	17	32	33	34	37	60	61	62	63
Bleu royal	Taupe	Vert mousse	Vert chasseur	Gris	Bourgogne	Mauve	Bleu Nouvelle-Angleterre	Turquoise	Eucalyptus	Aubergine	Marine	Pyrite	Gypse	Bleu glacier	Cyprès

#694N/#695N ELITE

Conçu pour une utilisation sans tracas facilitant les soins et favorisant le confort de votre patient

Grâce à ses accoudoirs pivotants, ce fauteuil est des plus faciles à nettoyer. Cette caractéristique facilite aussi les soins en rendant le transfert entre le lit et le fauteuil plus confortable et moins stressant, pour vous comme pour vos patients. Ce fauteuil de soins inclinable est en outre doté de la technologie LiquiCell, une couche de matériel ultra-mince remplie de liquide qui aide à prévenir les escarres de décubitus sans compromettre le positionnement du patient ni affecter sa stabilité.

- » Appui-tête ergonomique intégré.
- » Dispositif à poignée facile d'accès pour placer le fauteuil en position de Trendelenburg standard.
- » Bandes de tissu élastique et base de siège ouverte offrant un confort et un support supérieurs.
- » Dossier muni d'une large bande élastique procurant un plus grand confort et un meilleur support.
- » Technologie LiquiCell améliorant les transfusions sanguines et aidant à prévenir les escarres de décubitus.
- » Plateau latéral rabattable non poreux de série empêchant les petits dégâts de couler.
- » Roulettes en nylon haute densité 12,7 cm (5 po) avec système de blocage directionnel sur la roulette arrière gauche (toutes les autres sont des roulettes avec frein).
- » Dispositif d'ouverture de l'accoudoir pivotant facile à actionner.



#694N
Elite à accoudoirs
pivotants
#695N
Très-grand, Elite
à accoudoirs
pivotants



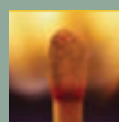
Pour les traitements de dialyse, d'oncologie et de soins de courte durée, de même que d'autres interventions en clinique.

MÊME CHOIX DE COULEURS DE RECOUVREMENT EN VINYLE QUE LES MODÈLES PRÉCÉDENTS.

CARACTÉRISTIQUES TECHNIQUES	#694N	#695N
HAUTEUR DU SIÈGE	53,3 cm (21 po)	53,3 cm (21 po)
LARGEUR DU SIÈGE	53,3 cm (21 po)	63,5 cm (25 po)
PROFONDEUR DU SIÈGE	50,8 cm (20 po)	50,8 cm (20 po)
HAUTEUR HORS TOUT	123,2 cm (48,5 po)	123,2 cm (48,5 po)
LARGEUR HORS TOUT	86,4 cm (34 po)*	96,5 cm (38 po)*
HAUTEUR DU DOSSIER	82,6 cm (32,5 po)	82,6 cm (32,5 po)
POIDS	47,2 kg (104 lb)	57,6 kg (127 lb)
CAPACITÉ PONDÉRALE	124,7 kg (275 lb)	204 kg (450 lb)
AIRE OCCUPÉE	86,4 cm x 104,1 cm (34 po x 41 po)*	96,5 cm x 104,1 cm (38 po x 41 po)*
AIRE OCCUPÉE (INCLINÉ)	86,4 cm x 194,3 cm (34 po x 76,5 po)*	96,5 cm x 194,3 cm (38 po x 76,5 po)*

* Ajouter 25,4 cm (10 po) lorsque le plateau latéral est relevé.

OPTIONS



Traitement ignifuge TB-133
694NT 695NT



Recouvrement d'appui-tête
694HC 695HX



Chaleur et massage
694NH 695NH
Chaleur SEULEMENT
694NW 695NW



Tige à soluté
(installée en usine)
694NIB 695NIB



Rallonges de
pattes carrées
SE



Coussins latéraux
694SC 695SC



Recouvrement
d'accoudoir
AC



DUFORT ET LAVIGNE LTÉE

SIÈGE SOCIAL

8581, place Marien
Montréal-Est (Québec) H1B 5W6
Tél. : 514.527.9381 – 1 800 361.0655
Téloc. : 514.527.6883

SUCCURSALE

3175, ch. des Quatre-Bourgeois, bureau 020
Québec (Québec) G1W 2K7
Tél. : 418.657.7788 – 1 800 463.4582
Téloc. : 418.657.5075

MAGASIN

1227, rue Rachel Est
Montréal (Québec) H2J 2J8
Tél. : 514.521.3131
Téloc. : 514.521.6698

Solutions et services pour les professions de la santé