



APPAREIL DE DIAGNOSTIC DIAGNOSTIC INSTRUMENT



MONITEUR DE SIGNES VITAUX | VITAL SIGNS MONITOR

WelchAllyn®

SPOT VITAL SIGNS® DEVICE

- » Mesure la pression artérielle non invasive et le pouls en 30 secondes
- » Muni d'une connectivité infrarouge pour une interface avec les dossiers électroniques des patients
- » Léger et portable
- » Brassards FlexiPort™ inclus : grandeurs Adulte et Adulte grande taille
- » Measures noninvasive blood pressure (NIBP) and pulse rate in about 30 seconds
- » IR Connectivity to Electronic Medical Records
- » Lightweight and portable
- » FlexiPort™ cuffs included: Adult and Large Adult sizes

OPTIONS | OPTIONS

- » Lecture de la température (thermométrie SureTemp®)
- » Lecture de la SpO₂ (technologie Nellcor® ou Masimo®)
- » Measures temperature (SureTemp® thermometry)
- » Measures SpO₂ (Nellcor® or Masimo® Pulse Oximetry)

ACCESSOIRES | ACCESSORIES

Support mobile à cinq pieds avec panier
Five-Leg Mobile Stand with basket



SPOT VITAL SIGNS® LXI

- » Mesure en 15 secondes : la pression artérielle non invasive (technologie SureBP™), le pouls (choix entre la technologie Nellcor® ou Masimo®) et la température (choix entre le thermomètre tympanique Braun ThermoScan® PRO 4000 ou avec sonde orale SureTemp® Plus)
- » Affiche 11 paramètres dont le poids, la taille (entrées manuelles), l'indice de masse corporelle, le rythme respiratoire et l'échelle de la douleur
- » Se connecte aux pese-personnes numériques Health o meter® ou Tanita®
- » Possède une mémoire de 50 enregistrements
- » Brassards FlexiPort™ inclus : grandeurs Adulte et Adulte grande taille
- » Measures in about 15 seconds noninvasive blood pressure (SureBP® technology), pulse rate (Nellcor® or Masimo® Pulse Oximetry) and temperature (Braun ThermoScan® PRO 4000 ear thermometer or SureTemp® Plus with oral probe well thermometer)
- » 11 parameter display including weight, height (keyed in manually), and body mass.
- » Connects to select Health o meter® or Tanita® digital scales
- » 50-reading memory
- » FlexiPort™ cuffs included: Adult and Large Adult sizes

OPTIONS | OPTIONS

- » Lecture de la SpO₂ (technologie Nellcor® ou Masimo®) avec capteur au doigt
- » Measures SpO₂ (Nellcor® or Masimo® Pulse Oximetry) with finger sensor

ACCESSOIRES | ACCESSORIES

- » Support mobile avec panier
- » Support mural avec panier
- » Mobile stand with basket
- » Wall mount with basket



SYSTÈMES DE DIAGNOSTIC INTÉGRÉS 767

767 INTEGRATED WALL DIAGNOSTIC SYSTEMS

- » Manche compatible avec tous les appareils de diagnostic Welch Allyn de 3,5 volts
- » Capteur OptiSense™ éteint ou allume automatiquement les manches lorsqu'ils sont remis en place ou enlevés de leur support
- » Rhéostats intégrés au manche pour un ajustement rapide de l'intensité lumineuse
- » Handle-base fits all Welch Allyn 3.5-V instrument heads
- » OptiSense™ sensor automatically turns handles on when they are removed from the cradles and off when they are replaced
- » Handle-based rheostats for quick light intensity adjustments

SPHYGMOMANOMÈTRE

ANEROID

SPHYGMOMANOMETER



MODÈLE 767
767 MODEL

- » Exactitude certifiée à ± 3 mmHg
- » Sécurité garantie par l'absence de mercure et de latex
- » Longue durée de vie grâce au mouvement avec rubis
- » Cadran gravé au laser pour plus de précision
- » Cadran de grande taille et facilement lisible (15 cm)
- » Panier de rangement intégré pour brassard
- » Étalonnage garanti à vie
- » Brassard FlexiPort™ adulte inclus
- » Certified accurate to ± 3 mmHg
- » Mercury-free and latex-free for safety
- » Ruby-jeweled movement for long life
- » Laser-engraved dial face for accuracy
- » Large, easy-to-read dial face (6.25 in.)
- » Built-in cuff storage basket
- » Lifetime calibration warranty
- » FlexiPort™ adult cuff included

WAL767001
mural – wall

WAL767003
avec base mobile – with mobile stand

THERMOMÈTRE
THERMOMETER



piles / batteries
3 x AA

SURE TEMP® PLUS 690
SURE TEMP® PLUS 690

WAL01690200

- » 4 à 6 secondes pour une mesure de température buccale, 10 secondes pour une mesure axillaire et rectale pédiatrique et 15 secondes pour une mesure axillaire adulte
- » Grand écran LCD qui facilite la lecture des températures en Celsius ou Fahrenheit
- » Puits de sonde interchangeable qui réduit les risques de contamination croisée
- » Takes approximately 4 to 6 seconds for oral, 10 seconds for pediatric axillary or rectal temperatures, and 15 seconds for adult axillary
- » Easy-to-read, large LCD display shows temperatures in Fahrenheit or Celsius
- » Interchangeable probe well reduces the risk for cross-contamination

ACCESSOIRES | ACCESSORIES

Couvre-sonde à usage unique
Disposable probe cover

Sonde rectale et puits de sonde (câble de 1,20 m)
Rectal probe and well kit (48 in. cable)

OTOSCOPE
OTOSCOPE



MACROVIEW™
MACROVIEW™

WAL23810

- » Champ de vision deux fois plus grand et grossissement de 30 % supérieur à celui d'un otoscope traditionnel
- » Vision quasi intégrale de la membrane tympanique
- » Focalisation en fonction des différents longueurs des conduits auditifs ou d'une vue hypermétrope
- » Visualisation améliorée pour voir au-delà du cérumen et localisation du liquide au-delà du tympan
- » Possibilité d'effectuer l'examen sans lunettes
- » Système de verrouillage et d'éjection sécurisés du spéculum auriculaire
- » Approximately twice the field of view and 30% greater magnification than a traditional otoscope
- » A nearly complete view of the tympanic membrane
- » The ability to adjust focus for variable ear canal length or far-sighted eyes
- » Improved viewing beyond the cerumen and locating the liquid past the tympanic membrane
- » Allowing for diagnosis without glasses
- » Tip grip for secure fastening and ejection of ear specula

WAL23820
avec éclairage laryngien
with throat illuminator

OPHTALMOSCOPE
OPHTHALMOSCOPE



COAXIAL
COAXIAL

WALI1720

- » Éclairage halogène HPX™
- » Système optique coaxial
- » 28 lentilles de mise au point sur une échelle de -25 à +40 dioptries
- » Halogen HPX™ lamp
- » Coaxial optics
- » 28 focusing lenses with a range of -25 to +40 diopters



PANOPTIC™
PANOPTIC™

WALI1820

- » Vision 5 fois plus grande du fond d'œil
- » Champ de vision de 25° contre 5° en standard
- » Détection des abrasions cornéennes
- » 5x larger view of the fundus
- » 25° field of view vs. the standard 5° field of view
- » Helps detect corneal abrasions



STÉTHOSCOPE | STETHOSCOPE

LITTMANN – 3M



CLASSIQUE II É.S. CLASSIC II S.E.

- » Pour évaluation physique et diagnostique
- » Pavillon en acier inoxydable – double face
- » Grande sensibilité acoustique – binaural simple
- » For physical assessment and diagnosis
- » Stainless steel chestpiece – two-sided
- » High acoustic sensitivity – single-lumen binaural

- MMM2201 **Noir** / Black
- MMM2203 **Gris** / Grey
- MMM2205 **Marine** / Navy blue
- MMM2206 **Bleu des Caraïbes** / Caribbean blue
- MMM2208 **Vert forêt** / Hunter green
- MMM2209 **Pourpre** / Purple
- MMM2210 **Framboise** / Raspberry
- MMM2211 **Bourgogne** / Burgundy
- MMM2812 **Orange** / Orange
- MMM2813 **Bleu ciel** / Ceil blue
- MMM2819 **Bleu océan** / Ocean blue



CLASSIQUE II DE PÉDIATRIE CLASSIC II PEDIATRIC

- » Diamètre : cloche – 2,5 cm / membrane – 3,3 cm
- » Diameter: bell – 1 in. / diaphragm – 1.3 in.

- MMM2113 **Noir** / Black
- MMM2113R **Rouge** / Red
- MMM2119 **Bleu des Caraïbes** / Caribbean blue
- MMM2122 **Framboise** / Raspberry
- MMM2123 **Marine** / Navy blue



CLASSIQUE II POUR NOURRISSONS CLASSIC II INFANT

- » Diamètre : cloche – 1,9 cm / membrane – 2,7 cm
- » Diameter: bell – ¾ in. / diaphragm – 1.06 in.

- MMM2114 **Noir** / Black
- MMM2114R **Rouge** / Red
- MMM2124 **Bleu des Caraïbes** / Caribbean blue
- MMM2125 **Framboise** / Raspberry
- MMM2126 **Lilas** / Lilac



CARDIOLOGIE III CARDIOLOGY III

- » Pour auscultation des adultes et enfants (pavillon polyvalent)
- » Pavillon en acier inoxydable – double face
- » Acoustique exceptionnelle – binaural double lumière
- » For pediatric and adult auscultation (versatile chestpiece)
- » Stainless steel chestpiece – two-sided
- » Outstanding acoustics – double-lumen binaural

- MMM3128 **Noir** / Black
- MMM3129 **Bourgogne** / Burgundy
- MMM3130 **Marine** / Navy blue
- MMM3134 **Vert forêt** / Hunter green
- MMM3135 **Prune** / Plum
- MMM3137 **Brun chocolat** / Chocolate
- MMM3138 **Bleu des Caraïbes** / Caribbean blue **NOUVEAUTÉ NEW**
- MMM3140 **Rouge** / Red **NOUVEAUTÉ NEW**
- MMM3128BRS **Noir avec pavillon et branches de couleur laiton** **NOUVEAUTÉ NEW**
Black with brass-finish chestpiece and headset
- MMM3131BE **Édition noire (avec branches et pavillon noirs)** **NOUVEAUTÉ NEW**
Black Édition (with black-finish chestpiece and headset)



CLASSIQUE II É.S POUR L'ENSEIGNEMENT CLASSIC II S.E. TEACHING STETHOSCOPE

MMM2138

- Longueur** / Length: 101,6 cm – 40 in.
- Couleur** : noir et bourgogne
- Color: black and burgundy

- » Permet à l'enseignant et à l'étudiant d'ausculter simultanément
- » Fait d'un seul pavillon et de deux ensembles biauriculaires
- » Allows both instructor and student to perform auscultation simultaneously
- » Bell and diaphragm with two headsets



OXYMÈTRE DE POULS | PULSE OXYMETER

- » Conçu avec moniteur et capteur d'un seul bloc
- » Facile à utiliser avec un seul bouton de contrôle
- » Mesure le SpO₂ et le pouls
- » Monitor and sensor in a single unit
- » Easy-to-use, one-button keypad
- » SpO₂ and pulse rate

DIGIT™
BCI SMH3420Y



piles / batteries
2 x AAA

ONYX®
NONIN NON9500



OXIMAX® N-65™
NELLCOR KENN65C

7,3 x 15,8 x 3,5 cm – 2¾ x 6 x 1¼ in.

- » Écran rétroéclairé
- » Capteur au doigt réutilisable (de type pince) inclus
- » Backlight display
- » Reusable finger sensor (clip-type) included



piles / batteries
4 x AA

ACCESSOIRES

- » Étui protecteur
- » Capteurs adhésifs (doigt, orteil, oreille, nez, etc.) pour nourrissons, enfants et adultes
- » Capteur au doigt réutilisable (de type pince)
- » Capteurs multisites

ACCESSORIES

- » Protective case
- » Adhesive sensors (finger, toe, ear, nose, etc.) for neonatal, pediatric and adult patients
- » Reusable finger sensor (clip-type)
- » Multisite sensors

PÈSE-PERSONNE | SCALE

MÉCANIQUE À COLONNE À CONTREPOIDS COULISSANT

EYE-LEVEL MECHANICAL BALANCE BEAM WITH SLIDING COUNTERWEIGHTS

- » Lecture en kilogrammes et en livres
- » Kg/lbs reading

DETECTO DET339

Capacité / Capacity: 175 kg – 400 lbs
Graduation / Graduation: 100 g – 4 oz
Toise / Height rod: 76 cm à 200 cm – 30 to 78 in.

SECA SEC700

Capacité / Capacity: 220 kg – 500 lbs
Graduation / Graduation: 50 g – 2 oz
Toise / Height rod: 60 cm à 200 cm – 24 to 78 in.



PÈSE-BÉBÉ NUMÉRIQUE DIGITAL BABY SCALE

- » Lecture en kilogrammes et en livres
- » Écran LCD avec grands chiffres de 25 mm – 1 po qui permet la lecture rapide du résultat
- » Mise en mémoire du poids mesuré
- » Kg/lbs reading
- » LCD display with quick and easy-to-read 1 in. high digits
- » Memory function

DETECTO DET8440

Capacité / Capacity: 20 kg – 44 lbs
Graduation / Graduation: 10 g – ½ oz

- » Plateau amovible pour faciliter le nettoyage et le transport
- » Bloc d'alimentation électrique inclus
- » Detachable tray for easy cleaning and portability
- » AC Adapter included



piles / batteries
4 x AA

SECA SEC374

Capacité / Capacity: 20 kg – 44 lbs
Graduation / Graduation: 5 g – 0.2 oz (< 10 kg – 22 lbs)
10 g – ½ oz (> 10 kg – 22 lbs)

piles / batteries
4 x AA





DÉFIBRILLATEUR | DEFIBRILLATOR MEDTRONIC



LIFEPAK® CR Plus

- » Conçu pour le sauveteur occasionnel ayant reçu une formation de base
- » Facile à comprendre et à utiliser en cas d'urgence
- » Dicte vocalement les étapes à suivre
- » Doté de la technologie biphasique ADAPTIV™ permettant un dosage sûr et adéquat des chocs délivrés
- » S'utilise avec les électrodes QUIK-PAK™ préconnectées et facile à ouvrir et à appliquer grâce à ses pictogrammes
- » S'utilise avec une pile rechargeable CHARGE-PAK™
- » Designed for the uncommon and minimally trained rescuer
- » Easy to understand and use under emergency situations
- » Vocal command dictates the steps to follow
- » ADAPTIV™ Biphasic Technology ensures appropriate and safe electric shock dosing
- » Use with preconnected easy-to-open QUIK-PAK™ electrodes to be released following illustrated steps
- » Use with a CHARGE-PAK™ Battery Charger



OPTIONS ET ACCESSOIRES DISPONIBLES EN SUS
OTHER AVAILABLE FEATURES AND ACCESSORIES ARE EXTRA

LIFEPAK® 1000

- » Très grand écran rétroéclairé pour une visibilité optimale des graphiques, des tracés et des indications
- » Très robuste et doté d'un indice IP55 de protection de la poussière et des projections d'eau
- » Muni d'une batterie non-rechargeable capable de délivrer plus de 400 chocs (à 200 J) ou plus de 17 heures de monitoring
- » Équipé de la technologie cprMAX™ éliminant les temps de charge sans intervention des utilisateurs en mode DSA
- » Doté de la technologie biphasique ADAPTIV™ permettant un dosage sûr et adéquat des chocs délivrés
- » A large, backlight intuitive screen displays graphics, tracings and readings that are clear and easy to read from a distance.
- » Highly rugged, with an IP55 rating, meaning it's protected against dust and water jets
- » Its nonrechargeable battery pack can deliver over 400 shocks (at 200 joules) or over 17 hours of monitoring
- » CprMAX™ technology eliminates charging time without user intervention under semi automatic defibrillator mode
- » ADAPTIV™ Biphasic Technology ensures appropriate and safe electric shock dosing



OPTIONS ET ACCESSOIRES DISPONIBLES EN SUS
OTHER AVAILABLE FEATURES AND ACCESSORIES ARE EXTRA

MASQUE RCR COMPLET FULL CPR MASK BLS2025HSCCX

- » Inclus : valve, filtre, connecteur à oxygène, gants, tampon de chlorure de benzalkonium dans un boîtier rigide
- » Included: valve, filter, oxygen inlet, gloves, benzalkonium chloride wipe in hard case



MASQUE RES-CUE KEY™ RES-CUE KEY™ AMBU MBU248201104

- » Dans un étui en porte-clés
- » Avec filtre bidirectionnel (valve anti-reflux) et impression du mode d'emploi graphique
- » Avec attaches auriculaires
- » In keychain pouch
- » With bi-directional filter (one-way valve) and imprinted graphic directions for use
- » With earloops



TABLE D'EXAMEN ET TABOURET
EXAMINATION TABLE AND STOOL

Ritter[®]
by MIDMARK

TABLE MANUELLE RITTER 204

- » Dossier à vérin hydraulique réglable d'une seule main
- » Étriers escamotables intégrés avec ancrage à l'une des 4 positions latérales
- » Repose-pieds et plateau rétractables
- » Coussin amovible facilitant le nettoyage
- » Marchepied intégré à grande surface et rétractable
- » Tiroirs monoblocs sur trois côtés de la table pour une gestion optimale des fournitures
- » Tiroirs latéraux de passage donnant accès aux fournitures
- » Porte-rouleau dissimulé sous l'appuie-tête
- » Choix de plusieurs couleurs de revêtement simili-cuir ignifuge classe M1

RITTER 204 MANUAL TABLE

- » Manual back with air spring assist makes it easy to operate with one-hand
- » Hideaway stirrups that lock in one of four lateral positions
- » Retractable footrest and treatment pan
- » Removable upholstery top for easy cleaning
- » Enlarged retractable footstep
- » Three side one-piece seamless drawers for optimal supply management
- » Passthrough side drawers provide access to supplies
- » Paper roll holder hidden under headrest
- » Choose among a variety of colors within our flame-resistant grade M1 imitation leather

OPTIONS ET ACCESSOIRES DISPONIBLES EN SUS
OTHER AVAILABLE FEATURES AND ACCESSORIES ARE EXTRA

Capacité / Capacity: 226,8 kg – 500 lbs
Hauteur / Height: 81,6 cm à 84,2 cm – 32 in. to 33 in.
Largeur / Width: 72,4 cm – 28½ in.
Longueur / Length: 151 cm – 59½ in.
Longueur incluant le repose-pied : 193 cm
Length with footrest extended: 76 in.



TABOURET AJUSTABLE
RITTER 270

ADJUSTABLE STOOL MID2700012--



Capacité / Capacity: 136 kg – 300 lbs
Hauteur / Height: 46 à 62 cm – 18 to 24½ in.
Diamètre de l'assise / Seat diameter: 41 cm – 15¾ in.

- » Base noire avec choix de plusieurs couleurs de revêtement
- » Black base and a choice of various upholstery colors

TABOURET PNEUMATIQUE
RITTER 272

AIR LIFT STOOL MID2720012--



FAUTEUIL DE SOINS INCLINABLE CARE CLINER
 CARE CLINER SERIES CONVALESCENT CHAIR
 WINCO WCO6531

Capacité / Capacity: 124,75 kg – 275 lbs

- » S'incline à l'aide d'un vérin à gaz
- » Offre la position de Trendelenburg
- » Doté de plateaux latéraux non poreux rabattables et démontables pour faciliter le nettoyage
- » Utile en dialyse, en oncologie, en soins de courte durée et autres environnements cliniques
- » Muni de roulettes en nylon haute densité de 12,7 cm avec freins sur roulettes arrières

- » Reclines by means of a gas cylinder
- » Trendelenburg position
- » Non-porous fold down and removable side panels for easy cleaning
- » For use in Dialysis, Oncology, Acute Care and other clinical environments
- » 5 in. Heavy-duty steel casters, total-lock in rear



CHOIX DE REVÊTEMENT ET ACCESSOIRES DISPONIBLES EN SUS
 CHOICE OF UPHOLSTERY COLORS AND ACCESSORIES

LÈVE-PERSONNE HOYER® CLASSICS
 HOYER® CLASSICS PATIENT LIFTER
 JOERNS HEALTHCARE

Capacité / Capacity: 182 kg – 400 lbs

Hauteur de la levée : 61 à 103 cm du sol

Lifting Height: between 24 and 40 1/2 in. from the ground

ÉLECTRIQUE
 POWER PATIENT LIFTER
 DEVHHPL402

- » Permet un transfert silencieux et en douceur qui réduit l'anxiété du patient
- » Offre un appui sur 6 points anti-balancement pour une stabilité accrue
- » Smooth, quiet transfer reduces resident anxiety
- » Innovative 6-point non-sway cradle offers extra stability



HYDRAULIQUE
 HYDRAULIC PATIENT LIFTER
 DEVHHML400

- » Muni d'une manette pivotante permettant de l'actionner d'un côté ou de l'autre

» Pump handle rotates, allowing operation from either side of lifter



PLUSIEURS AUTRES MODÈLES DISPONIBLES
 A VARIETY OF MODELS ALSO AVAILABLE

FAUTEUIL ROULANT
 WHEELCHAIR
 AMG MEDICAL AMG700626

- » Avec appui-bras fixes, repose-pieds et repose-jambes positionnables
- » With fixed arms and elevating leg rests



PLUSIEURS AUTRES MODÈLES DISPONIBLES
 A VARIETY OF MODELS ALSO AVAILABLE

LITERIE
 LINEN
 LAFRAMBOISE



Drap, drap-housse, piqué, couvre-lit, couverture et taie d'oreiller, débarbouillettes et serviettes.

Flat sheets, fitted sheets, bedspreads, blankets and pillowcases
 Washcloths and towels

- » Produits standards en milieu hospitalier
- » Pour usage courant ou spécifique
- » Pour lit, civière, chaise, lit de bébé, etc.
- » Products meet hospital standards
- » For regular or specific use
- » Fit bed, stretcher, chair, bassinet, etc



CHARIOT ET SYSTÈME DE RANGEMENT MOBILE CART AND MOBILE STORAGE SYSTEM



**CHARIOT AVEC TABLETTES
EN POLYMÈRE SÉRIES BC**
BC SERIES POLYMER
UTILITY CART



**CHARIOT D'URGENCE
LIFELINE™**
EMERGENCY CART



**CHARIOT DE TRAITEMENT
FLEXLINE®**
TREATMENT CART



**CHARIOT À MÉDICAMENTS
STARSYS™ AVEC SYSTÈME
DE CASSETTES**
STARSYS™ MEDICATION CART
WITH CARTRIDGE SYSTEM



MULTIPLES POSSIBILITÉS DE CONFIGURATIONS, DE CHOIX DE FORMAT, DE COULEURS, DE MATÉRIAUX ET D'ACCESSOIRES
MULTIPLE CONFIGURATIONS, SIZES, COLORS, MATERIALS, AND ACCESSORIES TO CHOOSE FROM

ARMOIRE STARSYS™
STARSYS™ STORAGE



**SYSTÈME DE RANGEMENT
ET CHARIOT DE
TRANSPORT METROMAX®**
METROMAX® CART
AND STORAGE



CHARIOT À LINGE AVEC COUVERCLE
COVERED HAMPER STAND
MEDLINE MDS80529

- » Couvercle à enduit multicouche en métal (qui neutralise les odeurs et les risques de contamination croisée)
- » Structure durable en acier chromé de 2,5 cm
- » Ouverture du couvercle par mécanisme à pédale
- » Poly-coated metal cover (controls odor and cross contamination)
- » Durable 1 in. chrome-plated steel construction
- » Convenient foot-pedal operation lid

- » Sac à linge en nylon en sus
 - » Nylon hamper bag sold separately
- MDT021348



MARCHETTE PLIANTE AIRGO®
AIRGO® FOLDING WALKER
AMG MEDICAL

- » Ajustable en hauteur
- » Légère, solide en aluminium
- » Munie de deux grandes poignées profilées
- » Les quatre pieds sont terminés par un embout antidérapant
- » Adjustable in height
- » Sturdy construction in lightweight aluminum
- » Two large streamlined handles
- » Slip resistant tip at each leg end



AMG770160

CANNE RÉGLABLE D'ALUMINIUM À POIGNÉE DÉSAJUSÉE

OFFSET HANDLE ADJUSTABLE ALUMINUM CANE

- » Hauteur : 0,76 à 0,99 m
- » Pour les patients mesurant jusqu'à 1,98 m
- » Height: from 30 to 39 in.
- » Recommended for patients up to 6 ft. 6 in.



CANNE RÉGLABLE EN ALUMINIUM
ADJUSTABLE ALUMINUM CANE

- » Hauteur : 0,74 à 0,97 m
- » Pour les patients mesurant jusqu'à 1,95 m
- » Height: 29 to 38 in.
- » Recommended for patients up to 6 ft. 5 in.



AMG730320

CANNE QUADRIPODE RÉGLABLE À PETITE BASE
ADJUSTABLE QUAD CANE, SMALL BASE

- » Hauteur ajustable par bouton-pression de 0,74 à 0,97 m
- » Faite en aluminium léger
- » Dotée d'un silencieux conçu spécialement afin d'éliminer les cliquetis et les vibrations
- » Push-button height adjustment from 29 to 38 in.
- » Lightweight aluminum construction
- » Specially designed silencer eliminates rattles and vibrations



AMG730240

AMG770843

TABOURET DE DOUCHE AQUASENSE®
BATH SEAT AMG770500



SIÈGE DE TRANSFERT AQUASENSE®
AQUASENSE® TRANSFER BENCH AMG770406

Capacité / Capacity: 113 kg – 250 lbs

- » Trous d'égouttement et surface texturée antidérapante
- » Appuie-bras qui s'installent et s'enlèvent facilement
- » Drainage holes and textured non slip surface
- » Easy to install and remove armrests



CHAISE D'AISANCE FIXE
FIXED COMMODE AMG770312



CHAISE D'AISANCE SUR ROULETTES
COMMUNE WITH CASTERS
AMG770375

- » Modèle Euro avec système de blocage des 4 roulettes
- » Euro Model with 4 locking casters



ACCESSOIRES
ACCESSORIES

Bassin de lit, haricot, urinal pour homme, urinal pour femme, etc.
Bedpans, emesis basins, male urinals, female urinals, etc

- » Choix de matériaux : plastique durable, plastique autoclavable et acier inoxydable
- » Choix de modèles et formats
- » Choice of materials: durable plastic, autoclavable plastic and stainless steel
- » Selections of models and sizes



SYSTÈME DE RIDEAUX SÉPARATEURS | CURTAIN WALL SYSTEM

ROPIMEX

- » Idéal dans les hôpitaux, les unités de soins, les chambres multiples et les salles de douche
- » Permet une multitude de configurations et s'adapte à toutes les pièces et les lieux
- » Facile à nettoyer et désinfecter contrairement aux systèmes de rideaux séparateurs traditionnels
- » Perfect in hospitals, patient care units, multi-patient rooms, and shower rooms
- » Multiple configurations to fit in any room and any environment
- » Easy to clean and disinfect compared to traditional curtain wall systems

TRINGLE TÉLESCOPIQUE ET PIVOTABLE RTS

RTS TELESCOPIC ARM AND SWIVELLING

- » Faite d'aluminium anodisé et de plastique de très haute qualité renforcé par de la fibre de verre et de l'inox
- » Légère et facilement ajustable
- » Permet de faire pivoter la tringle vers le mur (sur 180°)
- » Peut se fixer au mur ou sur une base mobile
- » Anodized aluminum and high quality plastic construction strengthened by fiberglass and stainless
- » Lightweight and easy to adjust
- » Arm can rotate towards the wall (180°)
- » Hangs from a wall or a mobile base

TRINGLE TÉLESCOPIQUE, PLIABLE ET PIVOTABLE RTI

RTI TELESCOPIC ARM, FOLDING DOWN AND SWIVELLING

- » Munie d'un mécanisme simple permettant de rabattre la tringle et de retrouver ainsi la configuration initiale de la pièce
- » Arm folds down and resets back to its original configuration in the room with a simple mechanism

TRINGLE TÉLESCOPIQUE AVEC CROCHET, PLIABLE ET PIVOTABLE RTH, RKL ET RKS

RTH TELESCOPIC ARM WITH HOOKS, FOLDING DOWN AND SWIVELLING

- » Munie d'un crochet au bout de la tringle permettant de la fixer à un crochet mural (GL) ou à un statif de plafond
- » Recommandée dans le cas de configurations plus complexes
- » Arm attaches to a wall hook (GL) or a ceiling mount with its end hook
- » Used primarily for more complex configurations



SUPPORT MURAL WALL HOLDER

- » Fait en fonte d'aluminium ou en aluminium anodisé
- » Cast aluminum or anodized aluminum construction

STATIF AU PLAFOND CEILING MOUNTS

- » Réglable en hauteur
- » Muni d'un disque à l'extrémité pouvant recevoir jusqu'à quatre tringles avec crochet
- » Adjustable in height
- » Joins up to four arms with its perforated end disk and hook

RIDEAUX TCS EN TREVIRA®CS

TCS TREVIRA® CS CURTAINS

- » Lavables jusqu'à 60 °C avec un produit de désinfection et séchage rapide
- » Antibactériens et difficilement inflammables
- » Washable up to 60°C with disinfectant followed by a quick dry cycle
- » Antibacterial and flameproof fabric

RIDEAUX VH/C EN STAPH CHEK®

VH/C CURTAIN MADE OF STAPH CHEK®

- » Idéaux dans les salles de douche ou en milieu humide
- » Imperméables, difficilement inflammables, antistatiques et antibactériens
- » N'absorbent pas les saletés et sont anti-moisissure
- » Se nettoient facilement avec un chiffon et un produit d'entretien ordinaire
- » Perfect for shower rooms or in humid environments
- » Waterproof, flameproof, antistatic, and antibacterial fabric
- » Dirt-proof and anti-mildew
- » Easy cleaning with a cloth and a conventional cleaning product

ANNEAUX VR HOOKS VR

- » Incassables et faciles d'entretien
- » Se décrochent en cas d'une pression très forte sur le rideau
- » Unbreakable and easy-care
- » Unhook if high pressure is applied to the curtain



ropimex®

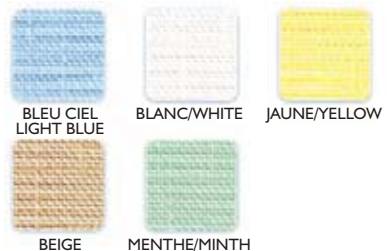
EXCLUSIVITÉ
EXCLUSIVENESS



TREVIRA®CS



STAPH CHEK®



MULTIPLES POSSIBILITÉS DE CONFIGURATIONS, DE CHOIX DE FORMAT, DE COULEURS, DE MATÉRIAUX ET D'ACCESSOIRES
MULTIPLE CONFIGURATIONS, SIZES, COLORS, MATERIALS, AND ACCESSORIES TO CHOOSE FROM

TIGE À SOLUTÉ

IV POLE
PROVITA



provita[®]
medical

- » Pour toutes les applications en milieu hospitalier (unité de soins, soins intensifs, salle d'opération, etc.) et de soins à domicile
- » Entièrement personnalisable – faite sur commande
 - Tige en acier chromé
 - Choix de la base : régulière ou lourde
 - Choix des roulettes : simples ou jumelées de 50 mm ou 80 mm en polyamide – 75 mm en métal
 - Choix du système de réglage de la hauteur : à vis ou d'une seule main
- » Potences de 4 crochets
 - Choix de matériaux : en acier inoxydable, fini chrome ou en polyamide
 - Choix de capacité : 2 kg par crochet à enfoncer ou 5 kg par crochet à visser
 - Choix de fixation : à enfoncer ou à visser
- » For all the different hospital applications (patient care units, intensive care, operating rooms, etc.) and homecare services
- » Fully customizable – made-to-order
 - Chrome-plated steel pole
 - Base type: normal weight or extra weighted
 - Caster type: 50mm or 80mm mono or twin polyamide casters – 75mm mono or twin metal casters
 - Height adjustment system: screw type or I-hand height adjustment
- » Pole with 4 bottle holder hooks
 - Construction: stainless steel, chrome finish or polyamide
 - Capacity: 4.4 lbs for push type hook or 11 lbs for screwable hook
 - Fastening devices: push or screwable type



MULTIPLES POSSIBILITÉS DE CONFIGURATIONS, DE CHOIX DE FORMAT, DE COULEURS, DE MATÉRIAUX ET D'ACCESSOIRES
MULTIPLE CONFIGURATIONS, SIZES, COLORS, MATERIALS, AND ACCESSORIES TO CHOOSE FROM

SOLUTÉ POUR INJECTION ET IRRIGATION PARENTERAL SOLUTION FOR INJECTION AND IRRIGATION

BAXTER

SAC POUR INJECTION INJECTION BAG

- BAXJB1323 NaCl – 0,9 % – 500 ml
- BAXJB1324 NaCl – 0,9 % – 1000 ml
- BAXJB0063 Dextrose – 5 % – 500 ml
- BAXJB0064 Dextrose – 5 % – 1000 ml



Baxter

BOUTEILLE POUR IRRIGATION IRRIGATION BOTTLE

- BAXJF7623P NaCl – 0,9 % – 500 ml
- BAXJF7624 NaCl – 0,9 % – 1000 ml
- BAXJF7633P Eau stérile / Sterile water – 500 ml
- BAXI364 Eau stérile / Sterile water – 1000 ml



POMPE À PERFUSION VOLUMÉTRIQUE COLLEAGUE® CXE

VOLUMETRIC INFUSION PUMP
BAXTER

- » Pourvue d'une nouvelle technologie dite « intelligente » pour l'administration de médicament par voie intraveineuse
- » Offre un historique détaillé du volume administré
- » S'utilise avec des tubulures standards de Baxter, ce qui facilite le transfert vers une administration par gravité
- » Disponible à une voie et à trois voies
- » Intravenous drug administration made possible with its new "smart" technology
- » Keeps a detailed record of administered drug volume
- » Uses standard Baxter tubings, making it easy to switch back to gravity infusion
- » Offers one way or three way infusions



LA POMPE PEUT DIFFÉRER DU MODÈLE ILLUSTRÉ
AUTRES MODÈLES DISPONIBLES
ACTUAL PUMP MAY DIFFER FROM ILLUSTRATED MODEL. OTHER MODELS ALSO AVAILABLE

POMPE D'ALIMENTATION ENTÉRALE KANGAROO EPUMP™

ENTERAL FEEDING PUMP
KENDALL – COVIDIEN

- » Conçue pour une alimentation en continu ou intermittente avec ou sans rinçage automatique
- » Appropriée pour tous types de patients; enfants et adultes en milieu ambulatoire ou stationnaire
- » Facile à utiliser avec choix de quatre langues : français, anglais, espagnol et portugais
- » Mémoire de plus de 72 heures
- » Provides nutrition through continuous feeding, intermittent feeding or feeding and flushing
- » Appropriate for virtually all patients: from infant to adult, in an ambulatory or stationary setting
- » Easy to use with four languages to choose from: English, French, Spanish and Portuguese
- » Feeding history over 72 hours



CHOIX D'ENSEMBLES, DE CONTENTANTS, D'ACCESSOIRES ET DE PIÈCES DE REMPLACEMENT
CHOICE OF PUMP SETS, ACCESSORIES AND REPLACEMENT PARTS

MATÉRIEL DE FORMATION TRAINING MATERIAL



MANNEQUIN COMPLET DE SOINS INFIRMIERS NURSING ANNE™

PATIENT CARE MANIKIN
LAERDAL LAE22500001

- » Conçu pour la simulation et la pratique d'une gamme complète de procédures, de diagnostics et de soins d'une femme malade, à l'anatomie précise et avec articulations réalistes
- » Designed for the simulation and practice of a whole set of procedures, diagnoses and medical care on an ill female patient, with precise anatomy features and realistic articulations

APPLICATIONS POSSIBLES | POSSIBLE APPLICATIONS

- » Irrigation simulée, applications et instillations de médicaments dans l'œil, l'oreille et le nez y compris la pose de mèches
- » Insertion, fixation et entretien de sondes endotrachéales
- » Soins d'une trachéotomie y compris l'aspiration trachéale
- » Apprentissage des différentes procédures d'oxygénation
- » Insertion, soins, administration de médicaments, lavage, gavage et retrait d'une sonde naso-gastrique
- » Injections intramusculaires au niveau du deltoïde, du dorso-fessier et du muscle vaste externe
- » Prélèvements veineux, cathétérisation et injections intraveineuses au niveau du membre supérieur : veines médiane, basilique et céphalique
- » Soins au niveau des organes génitaux externes et pose de sonde urinaire
- » Simulated irrigation, administration and instillation of medication into the eye, the ear, the nose (including wick insertion)
- » Insertion, fastening and handling of endotracheal tubes
- » Tracheotomy care including tracheal suction
- » Learning different oxygenation techniques
- » Insertion, nursing care, drug administration, gastric lavage, feeding and removal of nasogastric tube
- » Intramuscular injections into the deltoid, the dorsogluteus, and the lateral great muscle
- » Venous blood draw, catheterization and intravenous injections in the upper limb: median, basilic and cephalic veins
- » Care to the external genitals and insertion of a Foley catheter

AUSSI DISPONIBLE | ALSO AVAILABLE

- » Modules supplémentaires pour la palpation des seins, les soins postopératoires après une mastectomie chirurgicale et les techniques de massage par palpation
- » Additional breast exam modules include post-surgical mastectomy care procedures and breast massage and palpation techniques



MANNEQUIN COMPLET DE SOINS INFIRMIERS NURSING KELLY™

PATIENT CARE MANIKIN
LAERDAL LAE30000001

- » Conçu pour la simulation de soins de base sur les patients
- » Permet le changement de certaines parties anatomiques pour fins d'exercices
- » Designed for the simulation of basic care techniques on patients
- » Uses interchangeable anatomical parts for training purposes

APPLICATIONS POSSIBLES | POSSIBLE APPLICATIONS

- » Insertion par le nez ou la bouche d'une sonde naso-gastrique pour lavage gastrique et gavage
- » Insertion, fixation et entretien de sondes endotrachéales
- » Avant-bras avec des sites d'injection IV
- » Injections possibles au niveau du deltoïde, de l'abdomen, du dos et la plupart des sites d'injections
- » Plaques ventrales interchangeables avec plusieurs emplacements de stomies pour les soins et irrigations de colostomie et les soins d'iléostomie
- » Organes génitaux masculins et féminins interchangeables avec des réservoirs pour l'apprentissage du sondage urinaire et des procédures de lavement avec retour
- » Nasal or oral insertion of nasogastric tube for gastric lavage and feeding procedures
- » Insertion, fastening and handling of endotracheal tubes
- » Forearm with IV injection sites
- » Injection sites include the deltoid region, the abdomen, the back and most common injection sites
- » Interchangeable ventral plates with various stoma regions for colostomy care and irrigation, and ileostomy care techniques
- » Interchangeable male and female genitals complete with receptacles for urinary catheterization enema and backflow training procedures



GRANDE VARIÉTÉ DE MODULES SUPPLÉMENTAIRES, D'ACCESSOIRES ET DE FOURNITURES
LARGE VARIETY OF SUPPLEMENTARY MODULES, ACCESSORIES AND SUPPLIES

BOÎTIER VitalSim™ / VitalSim™ DEVICE

- » Permet un examen auscultatoire thoracique et abdominal, une prise de pression artérielle extrêmement réaliste et plusieurs autres fonctions
- » For chest and abdominal auscultation, extremely realistic arterial blood pressure measurement and various other functions



MANNEQUIN D'EXERCICE POUR LA RCR LITTLE ANNE™

CPR TRAINING MANIKIN

LAERDAL LAE02002001

- » Ouverture/fermeture des voies respiratoires par bascule de tête ou subluxation de la mâchoire
- » Contrôle sonore confirmant la compression thoracique correcte (au choix en fonction ou hors fonction)
- » Résistance thoracique réaliste (ressort)
- » Voies respiratoires jetables, simples et économiques disposant d'une valve unidirectionnelle pour éviter les contaminations croisées entre deux élèves
- » Masques de visage amovibles et compatibles avec tous les mannequins de la gamme Resusci Anne®
- » Opening /Closing off airways by tilting the head back or by using the jaw-thrust maneuver
- » Sound control confirming correct chest compression depth (optional in operation command)
- » Realistic chest resistance (spring mode)
- » Disposable and affordable airways, simple design with unidirectional valve to prevent cross contamination between students
- » Removable face masks are compatible with all Resusci Anne® manikin series

AUSSI DISPONIBLE | ALSO AVAILABLE

- » Ensemble de quatre Little Anne™ dans une valise de transport souple avec roulettes LAE02002401
- » 4-Pack Little Anne™ comes in soft carry case on casters LAE02002401

MANNEQUIN D'EXERCICE POUR LA RCR PÉDIATRIQUE BABY ANNE™

PEDIATRIC CPR TRAINING MANIKIN

LAERDAL LAE050000

- » Compression et soulèvement réaliste de la poitrine
- » Corps étranger obstruant les voies respiratoires
- » Bascule de la tête et subluxation de la mâchoire
- » Realistic chest compression and elevation
- » Foreign object obstructing airways
- » Head tilting and jaw-thrusting maneuver

AUSSI DISPONIBLE | ALSO AVAILABLE

- » Ensemble de quatre Baby Anne™ dans une valise de transport souple avec roulettes LAE050010
- » 4-Pack Little Anne™ comes in soft carry case on casters LAE050010



CHOIX DE FOURNITURES ET D'ACCESSOIRES
CHOICE OF SUPPLIES AND ACCESSORIES

AMPOULE AUTOCASSABLE EN VERRE PRACTI-LANOX AMP™

PARENTERAL PRACTI-LANOX AMP™

WALLCUR WCV429PL

Wallcur®

- » Pour la pratique de l'utilisation sécuritaire de l'ampoule contenant une solution injectable : cassage du col de l'ampoule, remplissage d'une seringue par aspiration, mesurage et dosage
- » Renferme une solution stérile de NaCl à 0,9 %
- » Choix d'ampoules en verre transparent ou ambré
- » Providing a comprehensive practice for safe ampule handling: breaking the ampule top, needle filling by aspiration, and calculating fractional dosages using an injectable solution
- » Each ampule contains a 0.9% NaCl sterile solution
- » Ampules come in clear or amber glass

boîte de 100 ampoules de 2 ml / box of 100 2-mL ampules



AUSSI DISPONIBLE, GRAND CHOIX DE FIOLES
REPRÉSENTANT DES PRÉPARATIONS INJECTABLES
ALSO AVAILABLE, LARGE SELECTION OF VIALS
SIMULATING INJECTABLE SOLUTIONS

ENSEMBLE DE CAPSULES ET COMPRIMÉS PRACTI-ORAL MED PACK™

TABLETS AND CAPSULES KIT

WALLCUR WCV601MP

- » Reproduction de médicaments à administrer par voie orale
- » Pour la pratique de :
 - la lecture des étiquetages des médicaments
 - le calcul du dosage en tenant compte des effets secondaires et conjugués des médicaments
 - l'ouverture et le remplissage de médicaments provenant de différents contenants à dose unitaire
 - bris des comprimés sécables
 - reconstitution des médicaments sous forme de poudre
 - asepsie durant la préparation, le remplissage et l'administration
- » Reproduction of orally administered medication
- » Hands on practice includes:
 - reading drug labels
 - calculating dosages taking into account side effects and drug combinations
 - bottle opening and pouring meds from a variety of unit dosage packaging
 - breaking scored tablets
 - reconstituting powdered medication
 - asepsis while preparing, pouring, and administering

Comprend 20 boîtes de 50 capsules
ou comprimés de différents types
de médicaments

Contains 50 unit doses
of 20 differently labeled
tablets and capsules



MANNEQUIN NOUVEAU-NÉ
NEWBORN BABY DOLL
NASCO HEALTHCARE

Nasco

- » Conçu pour l'apprentissage des soins réguliers chez le nouveau-né
- » Avec cordon ombilical réaliste
- » Peut être immergé dans l'eau
- » Choix du sexe et de la couleur de la peau
- » Designed for regular neonatal care training
- » Features a realistic umbilical cord
- » Immersible in water
- » Choice of sex and skin color



MANNEQUINS ENFANTS COMPLETS
MIKE® ET MICHELLE®
PEDIATRIC CARE SIMULATOR
NASCO HEALTHCARE

- » Manipulation de base de l'enfant
- » Hygiène corporelle et buccale
- » Cathétérisation urinaire du garçonnet ou de la fillette
- » Irrigation des yeux et des oreilles
- » Lavage et bandage
- » Simulation de lavement
- » Soins de la trachéotomie
- » Injection intramusculaire
- » For pediatric basic handling techniques
- » Total body and oral hygiene
- » Urinary catheterization in young boys and girls
- » Eye and ear irrigation
- » Cleaning and bandaging
- » Enema simulation
- » Tracheotomy care
- » Intramuscular injections

NASSB26392U
Mannequin enfant d'un an grandeur nature
1-Year-Old Pediatric care simulator
Life-size

NASSB22746U
Mannequin enfant de 5 ans grandeur nature
5-Year-Old Pediatric care simulator
Life-size



MANNEQUINS MODULAIRES POUR SOINS INFIRMIERS
GERI™ ET KERI™
PATIENT CARE MODULAR MANIKINS
NASCO HEALTHCARE

- » Manipulation de base du patient adulte et apprentissage des techniques de déplacement, de changement de vêtements, d'insertion d'un bassin pour le patient alité, etc.
- » Hygiène corporelle et buccale
- » Irrigation des yeux et des oreilles
- » Soins primaires et technique de bandage
- » Soins de la trachéotomie, de la colostomie et de la stomie
- » Injection intramusculaire
- » Organes génitaux masculins et féminins interchangeables avec des réservoirs pour l'apprentissage du sondage urinaire et des procédures de lavement avec retour
- » Pose d'une sonde urinaire chez l'homme et la femme
- » Inspection visuelle : comparaison de naevus cancéreux, escarre de décubitus sacré, comparaison de dilatation de la pupille, rougeur au niveau du repli cutané, etc.
- » For adult basic handling maneuvers including moving, changing clothes, placing a bedpan under a bedridden patient, etc.
- » Total body and oral hygiene
- » Eye and ear irrigation
- » Primary care and bandaging techniques
- » Tracheotomy, colostomy and stoma care
- » Intramuscular injections
- » Interchangeable male and female genitals complete with receptacles for urinary catheterization, enema and backflow training procedures
- » Inserting a urinary catheter in a male or female patient
- » Visual inspection features: Cancerous mole comparison, decubitus sacral ulcer, dilated pupil comparison, reddened skin fold, etc.

AUSSI DISPONIBLE | ALSO AVAILABLE

- » Mannequins modulaires permettant plus de fonctions dont la prise de pression artérielle, les prélèvements veineux, la cathétérisation, les injections intraveineuses, etc.
- » Modular manikins provide extra features including arterial blood pressure measurement, venipuncture, catheterization, IV injections, etc.



BRAS DE PERFUSION ADULTE AVEC RÉSEAU MULTI-VEINES LIFE/FORM™
 LIFE/FORM™ ADULT IV TRAINING ARM WITH VEIN TREE
 NASCO HEALTHCARE NASLF0112-

- » Palpation et désinfection du site de ponction choisi
- » Cathétérisation au niveau des réseaux veineux du dos de la main : radial, céphalique, médian et basilique
- » Injections intraveineuses, intradermiques et intramusculaires
- » Peau et système veineux interchangeables

- » Palpable veins enable site selection and preparation
- » Catheterization of the vein tree of the dorsum manus: radial, median, basilic, and cephalic
- » Intravenous, intradermal, and intramuscular injections
- » Replaceable skin and veins

AUSSI DISPONIBLE | ALSO AVAILABLE

- » Bras avec la peau noire
- » Accessoires et fournitures
- » Dark colored skin arm
- » Accessories and supplies



JAMBE DE PERFUSION IV NOURRISSON LIFE/FORM™
 LIFE/FORM™ IV INFANT LEG
 NASCO HEALTHCARE NASLF03636U

- » Représente une jambe de nourrisson avec un système veineux cathétérisable
- » Permet la ponction veineuse, la pose d'un cathéter veineux et l'injection de médicaments ou de solutés en perfusion
- » Newborn leg shape with potentially catheterized vein tree
- » For venipuncture, venous catheterization line, IV push medication or intravenous infusion

BRAS DE PERFUSION IV NOURRISSON LIFE/FORM™
 LIFE/FORM™ IV INFANT ARM
 NASCO HEALTHCARE NASLF03637U

- » Représente un bras de nourrisson avec un système veineux cathétérisable
- » Permet la ponction veineuse au dos et à l'intérieur de la main
- » Newborn arm shape with potentially catheterized vein tree
- » Allows for venipuncture in the dorsum manus and inside the hand



SIMULATEUR POUR ENSEIGNEMENT LIFEPAK® CR-T TRAINING SYSTEM

- » Appareil de formation dynamique qui simule le fonctionnement du véritable défibrillateur LIFEPAK® CR Plus sans délivrance de charges et décharges électriques
- » Permet d'exécuter des scénarios de formation préconfigurés ou personnalisés
- » Muni d'une télécommande sans fil
- » Valise de transport incluse
- » This dynamic training system provides realistic training in the use of the LIFEPAK CR®Plus defibrillator without the actual charge and discharge of electrical energy
- » Enables you to run preconfigured training scenarios and to create dynamic custom scenarios of your own
- » Equipped with a wireless remote control
- » Carrying case included



piles / batteries
4 x D

ENSEMBLE GLO GERM™
 GLO GERM™ KIT
 MARLATEK MARKIT1003GEL

- » Conçu pour l'enseignement des bonnes techniques du lavage des mains, de la peau ou des surfaces
- » Évaluation visuelle de la qualité du nettoyage grâce au liquide, au gel ou à la poudre Glo Germ™ qui contiennent des petites billes microscopiques de plastique de la taille d'un germe (5 µm) qui sont fluorescentes sous éclairage ultraviolet
- » For proper hand, skin and surfaces washing techniques
- » Visual assessment of the cleaning quality by means of Glo Germ™ liquid, gel, or powder which contain plastic simulated germs (5 µm) that glow under ultraviolet light

L'ensemble comprend :

- » une bouteille de gel Glo Germ™ de 235 ml à appliquer sur les mains, la peau et même le mannequin de formation
- » un contenant de poudre Glo Germ™ de 118 ml à appliquer sur les surfaces
- » une lampe ultraviolet de poche à 12 DEL

Kit contains:

- » 8-fl. oz. bottle of Glo Germ™ gel for hand, skin and even Training Manikin application
- » 4-fl. oz. bottle of Glo Germ™ powder for use on surfaces
- » 12 LED ultra-violet flashlight



piles / batteries
3 x AAA

CHACUN DES PRODUITS AUSSI VENDU SÉPARÉMENT
 EACH PRODUCT ALSO SOLD SEPARATELY

INSTRUMENT INSTRUMENT



- » Choix du fabricant et de la qualité de l'acier
- » Choix de plus de 250 modèles d'instruments offerts dans plusieurs grandeurs
- » Choice of manufacturer and quality of steel
- » Choice of over 250 models of instruments with variable sizes

PINCE HÉMOSTATIQUE HALSTED-MOSQUITO, PINCE CRILE, CISEAUX À SUTURE LITTAUER, CISEAUX À PANSEMENT LISTER, CISEAUX PARAMÉDICAUX UNIVERSELS, PINCE ADSON, CURETTE AURICULAIRE BUCK, ETC.

HALSTEAD MOSQUITO FORCEPS, CRILE FORCEPS, LITTAUER STITCH SCISSORS, LISTER BANDAGE SCISSORS, UNIVERSAL PARAMEDIC SCISSORS, ADSON FORCEPS, BUCK EAR CURETTE, ETC.

PLATEAU ET CABARET AVEC COUVERCLE EN ACIER INOXYDABLE STAINLESS STEEL TRAY AND COVER

- » Plusieurs dimensions disponibles
- » Many sizes available



VÊTEMENT GARMENT



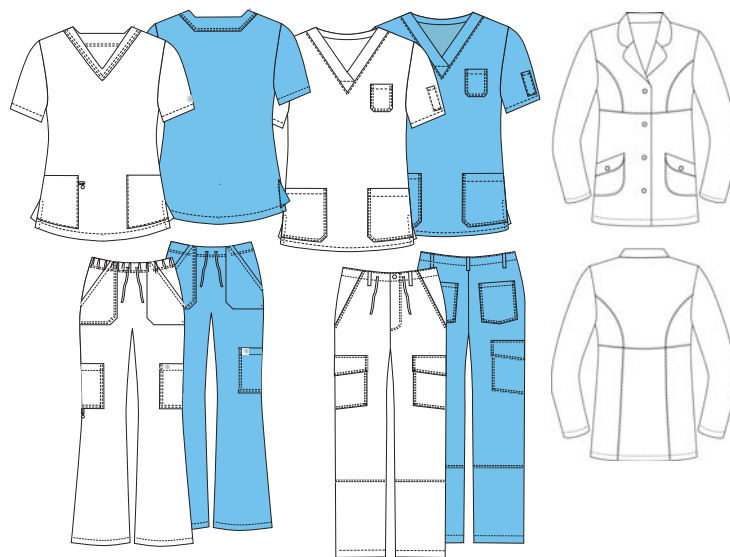
 White Cross

VÊTEMENTS PROFESSIONNELS COLLECTION SILVERCLEAR™

PROFESSIONAL SCRUB SILVERCLEAR™ COLLECTION
WHITE CROSS

- » Traités avec un apprêt aux propriétés antimicrobiennes, antibactériennes, antiallergiques, antifongiques, antiviral, bactéricides et bactériostatiques
 - » Conservent toutes leurs propriétés jusqu'à 100 lavages
 - » Neutralisent les odeurs
 - » Écologiques, non toxiques, très performants et durables
 - » Treated with a SilverClear™ solution: antimicrobial, antibacterial, antifungal, antiviral, anallergenic, bactericide and bacteriostatic properties
 - » Can keep its properties for up to 100 washes
 - » Neutralizes odors
 - » Ecological, non-toxic, highly performing and durable
- » Composition : 65 % polyester – 35 % coton / 65% polyester – 35% cotton
 - » Couleurs : blanc et bleu ciel / Colors: white or ceil blue
 - » Tailles : pour femmes : TP à TTG / Sizes: for ladies: XS to XXL
pour hommes : P à TTG / Sizes: for men: S to XXL

- WHCAG979 **Blouse pour femme encolure en V et manches courtes**
Ladies' V-neck top with short sleeves
- WHCAG342 **Pantalon pour femme avec cordon**
Ladies' Pants with draw string
- WHCAG2262 **Blouse pour homme encolure en V et manches courtes**
Men's V-neck top with short sleeves
- WHCAG228 **Pantalon pour homme avec cordon**
Men's Pants with draw string
- WHC2681 **Sarrau blanc court pour femme, longueur : 81 cm**
Ladies' short white labcoat 32 in. length



FOURNITURE POUR SALLE D'EXAMEN EXAM ROOM SUPPLIES

GANT / GLOVE

- » En latex, vinyle ou nitrile
- » Poudré, non poudré, fini lisse, avec bout des doigts texturés ou entièrement texturé
- » Latex, vinyl or nitrile
- » Powdered, powder free, smooth finish, textured fingers or fully textured

MASQUE / MASK

- » Pour protection de base, moyenne ou haute
- » À plis ou moulé
- » Fixations auriculaires élastiques ou avec cordonnets
- » For low, moderate or high barrier
- » Flat pleated or molded
- » Earloop or tie-on mask

PANSEMENT DRESSING

- » Grand choix de grandeurs, de formats et de matériaux
- » Large selection of sizes, shapes, and fabrics

COMPRESSE SPONGE

- » Stérile ou non stérile
- » Choix de grandeurs et de matériaux
- » Sterile or non-sterile
- » Selection of sizes and fabrics

VÊTEMENT DE PROTECTION JETABLE DISPOSABLE ISOLATION CLOTH

- » Jaquette, tunique, veste, poncho, sarrau, tablier, bavette, sous-vêtement, pantalon court, bonnet, couvre-chaussure, etc.
- » Gown, tunic, vest, poncho, lab coat, apron, bib, underwear, shorts, cap, shoe cover, etc.

ABAISSÉ-LANGUE EN BOIS WOODEN TONGUE DEPRESSOR

- » Format adulte ou enfant
- » Adult or child size

CONTENANT COLLECTEUR D'OBJETS POINTUS ET TRANCHANTS SHARPS COLLECTOR

- » Choix de formats, de couvercles et d'ouvertures
- » Avec ou sans dispositif sécuritaire pour retirer les aiguilles
- » Selection of shapes, closures and openings
- » With or without needle-removing safety device

SERINGUE ET AIGUILLE NEEDLE AND SYRINGE

- » À insuline, à tuberculine, hypodermique, intramusculaire, etc.
- » Avec embout régulier ou Luer-Lok™, etc.
- » Insulin, tuberculin, hypodermic, intramuscular, etc.
- » With regular or Luer-Lok™ tip, etc.

CANULE CANNULA

- » Seringue avec canule, canule mousse en plastique, canule à fermeture vissée, etc.
- » Syringe with vial access cannula, blunt plastic cannula, threaded lock cannula, etc.

CATHÉTER CATHETER

- » Avec ou sans ailette, etc.
- » With or without angel wing, etc.

TUBE POUR PRÉLÈVEMENT SANGUIN BLOOD COLLECTION TUBE

- » Ambré ou clair, avec ou sans activateur de coagulation, tube à micro-hématocrite, etc.
- » Amber or clear, with or without clot activator, micro-hematocrit tube, etc.

LANCETTE LANCET

BARILLET NEEDLE AND TUBE HOLDER

- » À déclenchement rapide, à usage unique, etc.
- » Quick release holder, single use holder, etc.



3M**WelchAllyn®****Medtronic****DETECTO****MIDMARK****METRO****ropimex®****provita®
medical****Baxter****Gomco
by Allied****BAIRD****BD****Hollister****smith&nephew****TERUMO®****RÜSCH®****Nasco****Laerdal®
helping save lives****ANATOMICAL
CHART
COMPANY****Wallcur®****AMCOR****Posey®****ConvaTec****ANG****BSN medical****LAFRAMBOISE****MEDICOM****Ambu****White Cross****Miltex****Hospira****HUDSON RCI****seca****BELPRO
MEDICAL INC****COVIDIEN****MEDLINE**

Dufort et Lavigne distribue toutes les gammes de produits des grands fabricants de fournitures et d'équipement médicaux. Ce catalogue vous présente une courte sélection des articles disponibles. N'hésitez donc pas à communiquer avec votre représentant si vous ne trouvez pas l'article recherché.

Dufort et Lavigne distributes all the brands from leading medical supplies and equipment manufacturers. This catalog gives a limited assortment of items that are available. Please don't hesitate to contact your sales representative should you require any help in finding a specific item.

www.dufortlavigne.com

DUFORT ET LAVIGNE

Fondée en 1962, Dufort et Lavigne est une entreprise familiale spécialisée dans la distribution de fournitures et d'équipement médicaux. Elle est LE fournisseur de référence des professionnels de la santé grâce à une offre de produits diversifiés doublée d'un service qualifié et personnalisé.

DUFORT ET LAVIGNE

Founded in 1962, Dufort et Lavigne is a family business specializing in medical supply and equipment distribution. Dufort et Lavigne is THE supplier of choice for health care professionals thanks to a diversified range of products and topnotch personalized service.

**DL DUFORT
ET LAVIGNE****SIÈGE SOCIAL / HEAD OFFICE**

8581, place Marien
Montréal-Est (Québec) H1B 5W6
Tél. : 514.527.9381 – 1 800 361.0655
Télé. : 514.527.6883

HEURES D'OUVERTURE

du lundi au vendredi
de 8 h à 12 h et de 13 h à 16 h 30

BUSINESS HOURS

Monday to Friday
8:00 a.m. to noon
and 1:00 to 4:30 p.m.

SUCCURSALE / BRANCH

3175, ch. des Quatre-Bourgeois, 020
Québec (Québec) G1W 2K7
Tél. : 418.657.7788 – 1 800 463.4582
Télé. : 418.657.5075

HEURES D'OUVERTURE

du lundi au vendredi
de 8 h à 12 h et de 13 h 15 à 16 h 30

BUSINESS HOURS

Monday to Friday
8:00 a.m. to noon
and 1:15 to 4:30 p.m.

MAGASIN / STORE

1227, rue Rachel Est
Montréal (Québec) H2J 2J8
Tél. : 514.521.3131
Télé. : 514.521.6698

HEURES D'OUVERTURE

Du lundi au mercredi
de 8 h 30 à 17 h
Jeudi et vendredi de 8 h 30 à 18 h

BUSINESS HOURS

Monday to Wednesday
8:30 a.m. to 5:00 p.m.
Thursday and Friday
8:30 a.m. to 6:00 p.m.

**Sources Mixtes**

Groupe de produits issu de forêts
bien gérées, de sources contrôlées
et de bois ou fibres recyclés.
www.fsc.org Cert no. SGS-COC-2844
© 1996 Forest Stewardship Council