

PROMOTION
voir au verso
see on the back

Nouveaux appareils de diagnostic Hillrom New diagnostic instruments



Compatible avec tous les manches rechargeables 3,5 V de Welch Allyn ainsi que les manches des systèmes muraux de diagnostic intégrés GS 777
Compatible with all Welch Allyn 3.5V rechargeable handles as well as GS 777 Integrated Diagnostic Wall Systems handles



Éclairage par fibre optique produisant une lumière douce sans reflet ni obstruction, offrant une excellente image pour un examen rapide et complet
Fiber optics produce cool light with no reflections, no obstruction, providing an excellent image for a quick and complete examination

AMPOULE / LED LAMP SURECOLOR™

- Longue durée de vie garantie de 7 ans / Long life backed by a 7-year warranty
- Permet une réduction de l'intensité afin de minimiser les reflets pour améliorer le confort du patient tout en préservant la couleur et la clarté de la vision / Enabling reduction of intensity to alleviate glare or enhance patient comfort while preserving the color and clarity of the view
- Rendement à haute énergie permettant un temps d'examen 3 fois plus long à chaque charge d'une poignée rechargeable de Welch Allyn / High energy efficiency resulting in 3X the examination time with each charge of a Welch Allyn rechargeable handle



Nouveau
New

1 AN
YEAR
GARANTIE
WARRANTY

Macroview Basic

- Pour l'examen de l'oreille externe, du conduit auditif et de la membrane du tympan sous éclairage et agrandissement chez les patients pédiatriques et adultes / For examination of the external ear, ear canal, and tympanic membrane under illumination and magnification on pediatric and adult patients
- Destiné à évaluer la flexibilité de la membrane du tympan par le biais de la pression atmosphérique et il permet un éclairage général des cavités buccales et nasales / Intended to assess the flexibility of the tympanic membrane through air pressure and for general illumination of the oral and nasal cavities
- Conception sans mise au point (sans focalisation) : la longueur focale étendue élimine pratiquement le besoin de faire la mise au point sur un otoscope à grand angle / Focus-free design: Extended focal length virtually eliminates the need to focus on wide-view otoscope

Champ de vision / Field of View: ~7 mm (à/at 15 mm)

Agrandissement / Magnification: ~5x

Zone de vision 3x plus grande que celui d'un otoscope traditionnel

Viewing area 3x larger than a traditional otoscope



OTOSCOPE
STANDARD

ZONE DE VISIONNEMENT
**3 FOIS
PLUS GRANDE**

VIEWING AREA
**3X
LARGER**



OTOSCOPE
MACROVIEW

238-2



Nouveau
New

1 AN
YEAR
GARANTIE
WARRANTY

PanOptic Basic

- Pour l'examen de la rétine, de la cornée, de l'humeur aqueuse, du cristallin et du corps vitré de l'œil sous éclairage et agrandissement chez les patients pédiatriques et adultes
For examination of the retina, cornea, aqueous, lens and vitreous of the eye under illumination and magnification on pediatric and adult patients
- Ouvertures disponibles : petit, grand, filtre éliminant le rouge, étoile de fixation et filtre bleu cobalt qui permet de plus facilement détecter les abrasions de la cornée / Apertures available: small, large, red-free filter, slit, fixation target and cobalt blue filter detect corneal abrasions

Échelle de dioptries / Diopter scale: -20 à/to +25

Réglage dioptrique / Diopter steps: -20, -15, -12, -10, -9, -8, -7, -6, -5, -4, -3, -2, -1, 0, 1, 2, 3, 4, 5, 6, 7, 8, 9, 10, 12, 15, 20, 25

Champ de vision / Field of view: ~20°

Zone de vision 20 x plus grande qu'un ophtalmoscope standard

Viewing area 20x larger view vs. standard ophthalmoscope



OPHTALMOSCOPE
STANDARD
OPHTHALMOSCOPE

ZONE DE VISIONNEMENT
**20 FOIS
PLUS GRANDE**

VIEWING AREA
**20X
LARGER**



OPHTALMOSCOPE
PANOPTIC
OPHTHALMOSCOPE

118-2

Poire insufflation / Insufflator Bulb

21504 avec connecteur / with connector

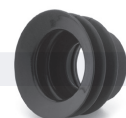
chacune / each



Protecteur oculaire / Patient Eyecup

118-EC

boîte de 5 / box of 5





Les modèles PLUS! The PLUS devices!

Nouveau
New

Combiné à votre téléphone intelligent, MacroView Plus et PanOptic Plus vous permettent de passer du mode optique au mode numérique en quelques clics, vous offrant ainsi un plus grand nombre de fonctionnalités. Enregistrez et transmettez des images et des vidéos des yeux et des oreilles de vos patients à l'aide de l'application gratuite iExaminer Pro pour effectuer un suivi, établir des tendances et réaliser des consultations avec des spécialistes. Combined with your smartphone, MacroView Plus and PanOptic Plus devices let you move from an optical exam to digital in a few clicks, expanding your capabilities. Through our free iExaminer Pro App, save and share eye and ear images and videos for tracking and trending patient exams and consultations with specialists.

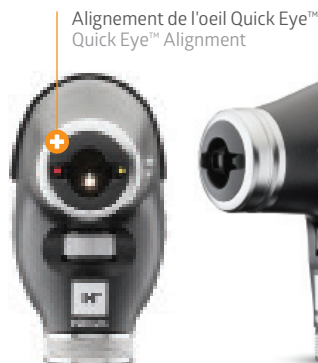


Attache métallique pour support iExaminer Smart device metal attachment

Macroview Plus
avec support
iExaminer
SmartBracket
pour téléphone intelligent

5 ANS
YEAR
GARANTIE
WARRANTY

238-3



Alignement de l'oeil Quick Eye™
Quick Eye™ Alignment

PanOptic Plus
avec support
iExaminer SmartBracket
pour téléphone intelligent

- Avec la technologie d'alignement de l'œil Quick Eye™ qui aide à orienter le regard du patient pour permettre une entrée plus facile de l'éclairage dans l'œil : lumières d'alignement de la papille optique (rouge pour les examens de l'œil droit ; jaune pour les examens de l'œil gauche)
- With Quick Eye™ Alignment Technology helps direct a patient's gaze for better entry into the eye: Disc alignment lights (red for right eye exams; yellow for left eye exams)



Attache métallique pour support iExaminer Smart device metal attachment

5 ANS
YEAR
GARANTIE
WARRANTY

118-3

Carte de réglage de la résolution iExaminer Resolution Test Card

11840-TST

chacun / each

Support iExaminer Smartbracket

- Avec 3 SmartClips / with 3 SmartClips

11840-IEX

chacun / each

iExaminer SmartClips

11840-SC

paquet de 2 / pack of 2

iExaminer SmartBracket

Comment ça marche? / How does it work?

- 1 Fixez le SmartClip sur l'étui de votre téléphone intelligent
Attach the SmartClip to your smartphone case
- 2 Glissez le support iExaminer SmartBracket dans le SmartClip et alignez-le avec l'objectif de la caméra / Slide the iExaminer SmartBracket into the SmartClip and align it with the camera lens
- 3 Fixez le support iExaminer SmartBracket au MacroViewPlus ou PanOptic Plus / Attach iExaminer SmartBracket to the MacroView Plus or PanOptic Plus
- 4 Téléchargez l'application Welch Allyn iExaminer Pro (iPhone ou Android)
Download the Welch Allyn iExaminer Pro App (iPhone and Android)





71-PME3LXE



71-PM3LDE

AMPOULE DEL
Durée de vie 30 fois supérieure aux halogènes et autonomie 3 fois supérieure à chaque cycle de charge
LED LAMP 30X longer life than halogen & battery capacity 3X higher each charging cycle

Ensembles à diagnostic / Diagnostic Sets

	OTOSCOPIES			OPHTHALMOSCOPIES OPHTHALMOSCOPIES			SUPPORT BRACKET	MANCHES / HANDLES			ÉTUIS / CASES	
	MacroView Basic	MacroView Plus	Diagnostic LED	Coaxial LED	PanOptic Basic	PanOptic Plus	iExaminer Smart Bracket	Lithium Ion	Lithium Ion Plus	Nickel- Cadmium transformable	Rigide Hard	Souple Soft
	238-2	238-3	250-2	11720-L	118-2	118-3	11840-IEX	71900-USB	719-3	71000-C		
71-XM3LXE		●					●		●		●	
71-PM3LXE		●				●	●		●		●	
71-PM3LXES		●				●	●		●			●
71-PM2LXU	●				●			●			●	
71-SM2LXU	●			●				●			●	
71-SM2CXX	●			●						●	●	

Chaque ensemble inclut 5 spéculums auriculaires jetables LumiView / Each set include 5 disposable LumiView Ear Specula

LumiView

- Offre une luminosité 4 fois plus forte pour la taille adulte et 8 fois plus forte pour la taille pédiatrique, comparativement à un spéculum de couleur noire
- Compatible avec tous les otoscopes MacroView, de diagnostic et PocketScope 2.5 V de Welch Allyn
- 4X brightness through an adult specula and 8X brightness through a pediatric specula when compared to a black specula
- Compatible with all Welch Allyn MacroView, Diagnostic and PocketScope 2.5 V



52432-CLR-1	pédiatrique pediatric: 2,75 mm
52434-CLR-1	adulte / adult: 4,25 mm

sac de 20 tubes de 34 / bag of 20 sleeves of 34

Lithium Ion Plus

- Temps d'utilisation de 5,5 h entre les recharges
- Se charge directement par branchement USB (sans module supplémentaire) ou dans un chargeur universel
- Temps de charge complète par câble USB : 4,5 h
- Extinction automatique après 3 min.
- 5.5 h of operation between charges
- Recharges directly by USB connection (without additional module) or in a universal charger
- USB charging full charge time: 4.5 h
- Auto-off after 3 min.



BATTERIE LITHIUM ION INCLUSE / LITHIUM ION BATTERY INCLUDED

719-3
chacun / each

Batterie / battery Lithium Ion

719-BATT
chacune / each

Chargeur de table Desk charger

- Avec support pour dispositif iExaminer
- Conçu pour charger tous les manches Welch Allyn de 3,5 V pour chargeurs universels ainsi que le manche 2,5 V à l'aide de l'adaptateur PocketScope
- LED de couleur qui indiquent que le chargeur est allumé et que les manches sont en charge
- With iExaminer Device Bracket
- Designed to charge all Welch Allyn 3.5V handles for universal chargers as well as the 2.5V handle using the PocketScope adapter
- Colored LEDs indicate power to the unit and that handles are charging



SANS MANCHES / WITHOUT HANDLES

719-DSK	chargeur seul charger only
---------	-------------------------------

chacun / each

PROMOTION

À l'achat d'un ensemble mural, portable ou avec chargeur de table (incluant le nouvel otoscope MacroView Basic ou Plus) obtenez un sac de spéculums LumiView GRATUITEMENT

With the purchase of a Wall System or a Diagnostic Set with a case or desk charger (with the new MacroView Basic or Plus) get a bag of new LumiView Specula at NO CHARGE



Ensembles muraux *Green Series 777 Wall System*

- Manches compatibles avec tous les appareils de diagnostic Welch Allyn de 3,5 V
- Le capteur OptiSense™ éteint ou allume automatiquement les manches lorsqu'ils sont remis en place ou enlevés de leur support et ce, sans interrupteur, ce qui réduit le risque de contamination croisée
- Rhéostats intégrés au manche pour un ajustement rapide de l'intensité lumineuse
- Transformateur mural écoénergétique qui utilise 110 fois moins de puissance que la génération précédente
- Brassard FlexiPort™ Adulte (11) inclus
- Handle-base fits all Welch Allyn 3.5-V instrument heads
- OptiSense™ sensor automatically turns handles on when they are removed from the cradles and off when they are replaced and switchlessly thus reducing risk of cross-contamination
- Handle-based rheostats for quick light intensity adjustments
- The energy efficient Wall Transformer that saves 110 X more energy as compared to the previous generation
- FlexiPort™ Adult (11) cuff included



	PANNEAU MURAL WALL BOARD	SHYGMO.	TRANSFO. MURAL WALL TRANSFO.	OTOSCOPES		OPHTALMOSCOPIES			SUPPORT BRACKET	DISTRIB. DISPENSER	THERMO-MÈTRE
		Série / Series 767		MacroView Basic	MacroView Plus	Coaxial LED	PanOptic Basic	PanOptic Plus	iExaminer Smart Bracket	Kleenspec	Suretemp Plus
	77790-3	7670-01	77710	238-2	238-3	11720-L	118-2	118-3	11840-IE	52400	01690-300
777-SM2WXX	●		●	●		●				●	
777-SM2WAS	●	●	●	●		●				●	●
777-SM2WAX	●	●	●	●		●				●	
777-SM2XXX			●	●		●					

Panneau mural / Wall Board



77790-3

chacun / each

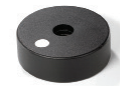
Transformateur mural avec manches 3,5 V Wall Transformer with 3.5-V Handles



77710

chacun / each

Bague de blocage antivol Lock for Theft Protection



76700

paquet de 2 / pack of 2



Medline Canada – Montréal
3055, rue Anderson, local 105, Terrebonne QC J6Y 1W5
dufortlavigne.com | DLCACommandes@medline.com
514.527.9381 – 1 800 361.0655

Medline Canada – Québec
670, rue Bouvier, suite 116, Québec, QC G2J 1A7
medi-select.ca | info@medi-select.ca
418.623.3353 – 1 800 463.5166