



# Lorsque l'innovation rencontre la tradition

**3M™ Coban™ 2**

**Systèmes de compression 2-bandes**

**Traitement de compression novateur avec seulement 2 bandes**

- application rapide et facile
- maintien assuré sans glissement
- grand confort grâce à une épaisseur mince

Facile  
Sûr  
Confortable  
Efficace



### « Enfin redevenir actif ! »

Bandage fin - grand confort

- 3M™ Coban™ 2 und Coban 2 Lite sont articulièrement minces et permettent au patient de porter ses propres chaussures habituelles
- en employant moins de bandes, ces systèmes de compression permettent une plus grande mobilité, plus d'activité et un bien-être accru
- leur grand confort améliore la qualité de vie et augmente l'acceptation du traitement par le patient

### « En toute simplicité et avec grande fiabilité »

Application rapide – traitement efficace

- temps d'application réduit, en seulement deux étapes
- la technique simple d'étirement maximal pour Coban 2 Lite garantit une compression correcte

Maintien assuré – compression constante

- la technologie cohésive unique de 3M assure un bandage parfait, empêche le bandage de glisser et garantit une compression régulière
- les systèmes de compression 2-bandes Coban permettent une compression fiable sur une durée allant jusqu'à 7 jours, assurant ainsi une cicatrisation efficace des plaies et le succès du traitement

Deux systèmes de compression pour des pressions différentes

- multiples possibilités d'emploi pour le traitement optimal des indications les plus variées

## 3M™ Coban™ 2 et 3M™ Coban™ 2 Lite

Les systèmes de compression 2-bandes sans latex 3M Coban permettent l'obtention en 2 étapes seulement d'une compression thérapeutique en cas d'ulcère de jambe d'origine veineuse et d'ulcère de jambe mixte. La bande de confort, souple et perméable à l'air, est agréablement rembourrée et ne glisse pas sur la peau. La bande compressive externe auto-adhésive s'applique sur la bande de confort, assurant une compression efficace et constante.

- permettent au patient de porter ses chaussures habituelles
- maintien antidérapant grâce à la technologie cohésive unique 3M
- favorisent la mobilité du patient et son acceptation du traitement
- application facile et rapide en seulement 2 étapes
- compression constante allant jusqu'à 7 jours
- en cas des problèmes dermatologiques préexistants, un sous-bas peut être appliqué

«Un système de compression qui s'adapte aux particularités anatomiques des différentes extrémités, ne glisse pas, permet une mobilité fonctionnelle et exerce non seulement une pression au repos bien tolérée mais aussi une pression de travail dynamique et efficace, s'est révélé idéal.»

Jan Schuren, RgN, BN, MSc, Développeur  
du système de compression 3M Coban 2



Sécurité élevée  
et confort amélioré

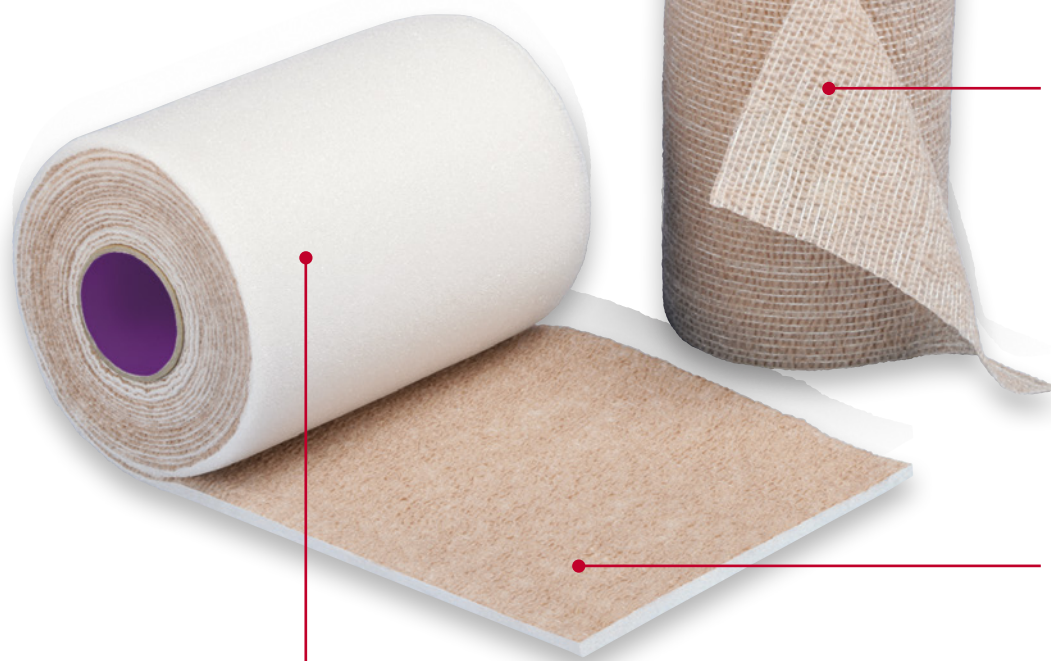
# Succès thérapeutique avec seulement 2 bandes !

Les systèmes de compression 2-bandes uniques 3M™ Coban™ favorisent la compression thérapeutique - facile, efficace et confortable.

## 1 ■ Bande interne de confort en mousse



## 2 ■ Bande compressive externe à l'allongement court



La bande de compression auto-adhérente, sans latex Coban assure une compression efficace et continue sur une durée allant jusqu'à 7 jours

Le bande de confort souple, sans latex, composée de mousse de polyuréthane à pores ouverts, est respirante, confère un rembourrage agréable et ne glisse pas sur la peau

Avec Coban, la bande interne de confort et la bande externe de compression forment un bandage fin à glissement minime

Application facile  
Maintien assuré  
Profil fin

# Système optimal de traitement intensif du lymphœdème: 3M™ Coban™ 2 Lymph et 3M™ Coban™ 2 Lite Lymph

Préserve la mobilité, stimule la réduction des lymphœdèmes et facilite l'application pour le thérapeute et les patients.



## 3M Coban 2 Lymph

La couleur violette symbolise les extrémités inférieures

Le système de compression original Coban 2 Lymph, dans son emballage violet, garantit une compression thérapeutique confortable afin de réduire les œdèmes des jambes, des pieds, des hanches et du tronc.



Symbole du patient

Symbole du rouleau

- 1 La bande de confort blanche en mousse est tout d'abord appliquée.
- 2 La bande de compression de couleur est ensuite mise en place.



## 3M Coban 2 Lite Lymph

La couleur verte symbolise les extrémités supérieures et les orteils

Le système de compression Coban 2 Lite Lymph, dans son emballage vert, est plus rigide que le système de compression Coban 2 et est donc efficace même en cas de pression au repos plus faible. De ce fait, il peut être utilisé confortablement et en toute sécurité sur les bras, les épaules, les doigts et les orteils.



Symbole du patient

Symbole du rouleau

- 1 La bande de confort blanche en mousse est tout d'abord appliquée.
- 2 La bande de compression de couleur est ensuite mise en place.

### Largeur de bandage variable

Des bandes de largeur comprise entre 2.5 cm (pour les orteils et les doigts) et 15 cm (par exemple pour la cuisse) sont disponibles.

### Les bandes de confort et de compression sont clairement identifiées

Les bandes de confort et de compression sont placées dans des emballages distincts, pour que l'utilisateur puisse choisir les matériaux selon les mesures et les contours individuels par exemple pour les patients présentant un lymphœdème. Chaque rouleau est identifié soit avec un 1, soit avec un 2, selon l'ordre d'application.

### La boîte permet une utilisation simple et porte des symboles et des pictogrammes

Les boîtes pratiques portent aussi le symbole d'un rouleau blanc ou de couleur et un 1 ou un 2 (indiquant l'ordre d'application). Le symbole du rouleau indique s'il s'agit de la bande de confort ou de la bande de compression. Le symbole du patient indique la partie du corps pour laquelle le produit est prévu.

## 3M™ Coban™ 2 – pour une pression normale

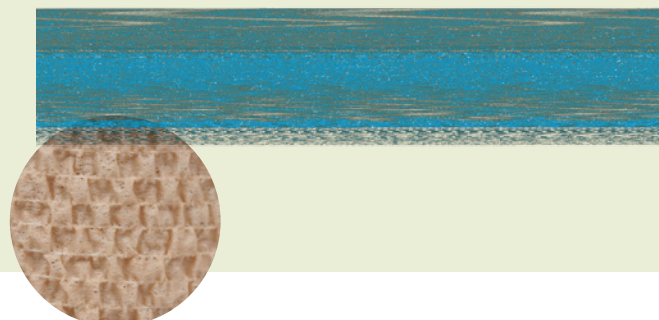
Idéal pour les patients présentant des ulcères de jambe d'origine veineuse, des lymphoedèmes et un indice de pression cheville/bras (IPCB) de 0.8 à 1.3.



## 3M™ Coban™ 2 Lite – pour une pression réduite

La solution confortable, pour les patients présentant un ulcère de jambe mixte artério-veineux et pour tous les patients tolérant uniquement un traitement de compression sous certaines conditions, y compris ceux :

- ont un IPCB de 0.5 à 0.8
- qui perçoivent les pressions plus élevées comme désagréables
- qui débutent un traitement de compression pour la première fois



		Pression artérielle systolique au bras (mm Hg)										
		100	110	120	130	140	150	160	170	180	190	200
Pression artérielle systolique à la cheville (mm Hg)	20	0.20	0.18	0.17	0.15	0.14	0.13	0.13	0.12	0.11	0.11	0.10
	30	0.30	0.27	0.25	0.23	0.21	0.20	0.19	0.18	0.17	0.16	0.15
	40	0.40	0.36	0.33	0.31	0.29	0.27	0.25	0.24	0.22	0.21	0.20
	50	0.50	0.45	0.42	0.38	0.36	0.33	0.31	0.29	0.28	0.26	0.25
	60	0.60	0.55	0.50	0.46	0.43	0.40	0.38	0.35	0.33	0.32	0.30
	70	0.70	0.64	0.58	0.54	0.50	0.47	0.45	0.41	0.39	0.37	0.35
	80	0.80	0.73	0.67	0.62	0.57	0.53	0.50	0.47	0.44	0.42	0.40
	90	0.90	0.82	0.75	0.69	0.64	0.60	0.56	0.53	0.50	0.47	0.45
	100	1.00	0.91	0.83	0.77	0.71	0.67	0.63	0.59	0.56	0.53	0.50
	110	1.10	1.00	0.92	0.85	0.79	0.73	0.69	0.65	0.61	0.58	0.55
	120	1.20	1.09	1.00	0.92	0.86	0.80	0.75	0.71	0.67	0.63	0.60
130	1.30	1.18	1.08	1.00	0.93	0.87	0.81	0.76	0.72	0.68	0.65	
140	1.40	1.27	1.17	1.08	1.00	0.93	0.88	0.82	0.78	0.74	0.70	
150	1.50	1.36	1.25	1.15	1.07	1.00	0.94	0.88	0.83	0.79	0.75	
160	1.60	1.45	1.33	1.23	1.14	1.07	1.00	0.94	0.89	0.84	0.80	
170	1.70	1.55	1.42	1.31	1.21	1.13	1.06	1.00	0.94	0.89	0.85	
180	1.80	1.64	1.50	1.38	1.29	1.20	1.13	1.06	1.00	0.95	0.90	
190	1.90	1.73	1.58	1.46	1.36	1.27	1.19	1.12	1.06	1.00	0.95	
200	2.00	1.82	1.67	1.54	1.43	1.33	1.25	1.18	1.11	1.05	1.00	

## IPCB (index de pression cheville/bras)

Utilisez ce tableau pour vous guider lors de l'interprétation des valeurs d'IPCB par rapport au recours à une compression.

**IPCB < 0.5 : Ischémie très sévère et sévère**  
Il convient de renoncer à la compression

**IPCB 0.5 – 0.8 : Ischémie modérée et légère**  
Coban 2 Lite

**IPCB 0.8 – 1.3 : Normal**  
Coban 2

Avant d'appliquer un bandage de compression, il faut s'assurer que le patient présente une circulation artérielle suffisante. Il est recommandé de mesurer la tension à la partie distale de la jambe à l'aide d'une sonde doppler, notamment lorsque les pouls ne sont pas palpables avec certitude. Des valeurs IPCB (pression artérielle à la cheville systolique divisée par la pression au bras systolique) supérieures à 0.8 sont normales; lorsque les valeurs sont inférieures, il faut supposer des troubles pathologiques. Des valeurs  $\geq 1.3$  indiquent une sclérose de la média (par ex. diabète) et nécessitent une autre méthode d'examen pour évaluer la circulation artérielle. Chez la majorité des patients présentant une claudication intermittente, les valeurs sont comprises entre 0.6 et 0.9. Un index  $< 0.5$  correspond, conformément à la définition, à une ischémie critique, lors de laquelle une compression est contre-indiquée.

World Union of Wound Healing Societies (WUWHS) : Principes de la compression en cas d'ulcère veineux crural. Best Practice: document de consensus. Londres : MEP Ltd, 2008

# Application

3M™ Coban™ 2

Systemes des compression 2-bandes



Commencez au petit orteil et déroulez la bande de confort sans la tirer sur le dos du pied ...

... vers l'arrière du pied en recouvrant le tendon d'achille et ramenez-la à nouveau vers l'avant sans la tirer.

Coupez la bande en laissant 2 à 4 cm se chevaucher sur l'autre extrémité de la bande.

Déroulez la bande de confort sans la tirer le long de la jambe en partant du bas. Il est judicieux de la maintenir légèrement avec les doigts au fur et à mesure du déroulage pour qu'elle soit appliquée sans compression.



Bandez jusqu'à environ 2 cm en-dessous du creux poplité.

A partir du petit orteil, déroulez la band de compression en la tirant sur le dos du pied ...

... vers l'arrière du pied en recouvrant le tendon d'achille et en partie le talon ...

... puis faites la repasser sur le dos du pied et la plante du pied, de sorte que le bandage se chevauche au niveau du talon.



A présent, déroulez la bande de compression le long de la jambe jusqu'à hauteur de la bande de confort en recouvrant à chaque spire 50 % de la spire précédente et en tirant la bande de compression autant que nécessaire pur obtenir la compression souhaitée

Une fois arrivé en-dessous du creux poplité, veillez à ce que la bande de compression ne soit pas en contract avec la peau.

Si nécessaire, découpez la bande de compression de sorte que les orteils soient dégagés.

Ensuite, contrôlez l'ensemble du bandage pur vérifier si d'éventuelles strangulation sont visibles. Mettez une chaussette fine au patient, pour qu'il puisse enfiler ses chaussures sans problème.

## Retrait par découpage des systemes de compression 2-bandes 3M™ Coban™



# Informations de commande

## Pour la thérapie de compression



### 3M™ Coban™ 2 – pour une pression normale

N° article	Description	Dimensions	Contenu/ Box	Pharmacode	LIMA
2094	1 rouleau de bande en mousse 1 rouleau de bande d'extensibilité courte	10 cm × 2.7 m (sans extension) 10 cm × 4.7 m (extension maximale)	1 ensemble de 2 rouleaux	3481388	34.43.03.01.1 34.22.01.03.1



### 3M Coban 2 Lite – pour une pression réduite

N° article	Description	Dimensions	Contenu/ Bo	Pharmacode	LIMA
2794E	1 rouleau de bande en mousse 1 rouleau de bande d'extensibilité courte	10 cm × 2.7 m (sans extension) 10 cm × 4.7 m (extension maximale)	1 ensemble de 2 rouleaux	4524295	34.43.03.01.1 34.22.01.03.1

## Pour la thérapie du lymphoedème



### 3M Coban 2 Lymph – pour les jambes, les hanches et le tronc



N° article	Description	Dimensions	Contenu/ Box	Pharmacode	LIMA
20012	Couche de mousse confort	5 cm × 1.2 m	32	4999302	34.43.03.01.1
20014	Couche de mousse confort	10 cm × 3.5 m	18	4999319	34.43.03.01.1
20016	Couche de mousse confort	15 cm × 3.5 m	10	4999325	34.43.03.01.1
20018	Couche de mousse confort	20 cm × 3.5 m	9	4999130	34.43.03.01.1
20022	Couche de compression	5 cm × 2.7 m	32	4999147	34.22.01.01.1
20024	Couche de compression	10 cm × 4.5 m	32	4999153	34.22.01.03.1
20026	Couche de compression	15 cm × 4.5 m	15	4999176	34.22.01.04.1



### 3M Coban 2 Lite Lymph – pour les bras, les épaules, les doigts et les orteils



N° article	Description	Dimensions	Contenu/ Box	Pharmacode	LIMA
20713	Couche de mousse confort Lite	7.5 cm × 2.7 m	18	4999271	34.43.03.01.1
20714	Couche de mousse confort Lite	10 cm × 2.7 m	18	4999288	34.43.03.01.1
20716	Couche de mousse confort Lite	15 cm × 2.7 m	10	4999294	34.43.03.01.1
20721	Couche de mousse Lite	2.5 cm × 3.5 m	36	4999242	34.22.01.01.1
20723	Couche de mousse Lite	7.5 cm × 3.5 m	32	4999236	34.22.01.02.1
20724	Couche de mousse Lite	10 cm × 3.5 m	32	4999259	34.22.01.03.1
20726	Couche de mousse Lite	15 cm × 3.5 m	15	4999265	34.22.01.04.1



**3M (Suisse) S.à r.l.  
Médecine**

Eggstrasse 93  
8803 Rüschlikon  
Téléphone: 044 724 92 31  
Téléfax: 044 724 92 38  
medical.ch@mmm.com  
www.3M.com/ch/healthcare