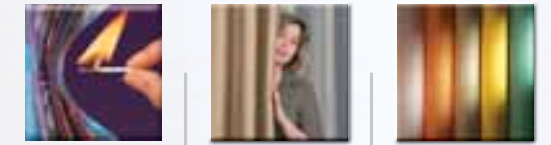


ropimex®-Rideaux

Des rideaux difficilement inflammables peuvent sauver des vies!



TCS

ropimex®-Rideaux en Trevira®CS



Disponible en qualité Bioactive (4 coloris)

Aujourd'hui le Trevira®CS est une garantie sur les cinq continents dans le domaine des textiles difficilement inflammables.

La marque qui est patentée pour la Société Hoechst AG signifie le confort et la sécurité.

Trevira®CS a passé des tests-feu dans le monde entier et a obtenu toutes les normes les plus reconnues dans le milieu du textile.

Le sigle ropimex® tissé dans le tissu et l'étiquette Trevira®CS vous garantissent la sécurité des rideaux ropimex®.

Trevira®CS est antibactérien. Les caractéristiques physiologiques et dermatologiques sont garanties.

Trevira®CS est conçu pour plus de confort et de sécurité dans le domaine médical. Le caractère difficilement inflammable de Trevira®CS est directement ancré dans la chaîne moléculaire de la fibre.

Trevira®CS présentent de grands avantages pour l'environnement: lavage et séchage rapides, longue durée de vie avec un caractère difficilement inflammable permanent.

Tableau des dimensions

largeur x hauteur en cm

TCS 110	110	x	175
TCS 121	140	x	120
TCS 122	140	x	140
TCS 123	140	x	175
TCS 151	170	x	120
TCS 152	170	x	140
TCS 153	170	x	175
TCS 200	200	x	175
TCS 211	230	x	120
TCS 212	230	x	140
TCS 213	230	x	175
TCS 215	250	x	175
TCS 217	270	x	175
TCS 300	300	x	175
TCS 330	330	x	175
TCS 360	360	x	175
TCS 390	390	x	175

Trevira®CS-Rideaux : superbes caractéristiques d'utilisation

	bon	très bon	excellent
Esthétique	[Progressive bar]		
Facilité d'entretien	[Progressive bar]		
Stabilité dimensionnelle	[Progressive bar]		
Défroissabilité	[Progressive bar]		
Comportement à l'usage	[Progressive bar]		
Comportement à la lumière	[Progressive bar]		
Protection de l'environnement	[Progressive bar]		
Difficilement inflammable	[Progressive bar]		

CONSEILS D'ENTRETIEN

Lavable avec toutes poudres douces de lavage. Eventuellement pré-lavage. Si nécessité est de désinfecter, utilisation méthode chimithermique jusqu'à 60°. Possibilité de liquides d'assouplissement de 5 jusqu'à 10 g par kg. Ne pas dépasser la dose. Essorage léger. Possibilité de séchage en machine. Attendre le temps de refroidissement. Les suspendre aussitôt. Nettoyage à sec possible.



Rideaux Trevira®CS en 11 coloris

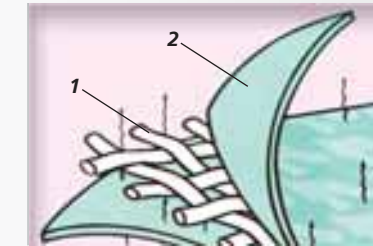


VH/C

ropimex®-Rideaux en staph CHEK®

staph CHEK®, la matière pour tous les domaines mouillés et humides. Ce matériel patenté est: antibactérien, difficilement inflammable, sans risque d'incendie, antistatique, imperméable, testé dermatologiquement et ne colle pas en état mouillé ou humide à la peau. Il n'absorbe pas les saletés et est de longue durée de vie. Antimoisissure. Nettoyage facile. Essuyer à l'aide d'un chiffon avec tous produits d'entretien.

La matière staph CHEK® est enregistrée à l'autorité de l'environnement aux USA „ Environmental Protection Agency" sous le registre n° 8730-2.



1. Composition de la texture:

La couche du milieu composée de fibres synthétiques de haute qualité est tissée avec souplesse. Des composants antibactériens actifs sont introduits lors de la fabrication de cette couche.

2. Les deux couches extérieures:

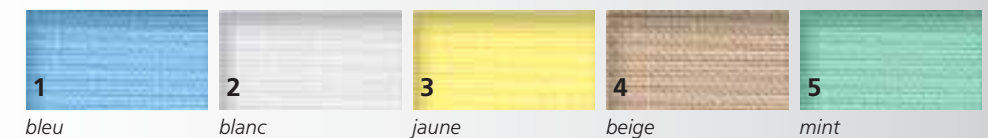
l'efficacité des composants antibactériens à la surface est garantie permanente.

Tableau des dimensions

largeur x hauteur en cm

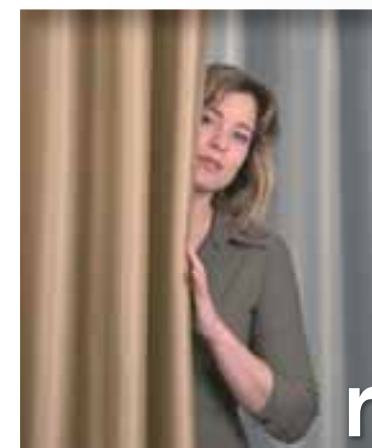
VH/C 121	140	x	120
VH/C 122	140	x	140
VH/C 151	170	x	120
VH/C 152	170	x	140
VH/C 211	220	x	120
VH/C 212	220	x	140
VH/C 100	100	x	80
VH/C 120	120	x	80
DUV	120	x	190

Rideaux staph CHEK® en 5 coloris



ropirel

Tissu satin BlackOut difficilement inflammable



Tissu Black Out ayant une opacité à la lumière de 99%

100 % polyester, difficilement inflammable en permanence- Le tissu répond à la catégorie d'incendie B1 selon la DIN 4102-1, la propriété d'inflammabilité difficile étant ancrée dans la structure moléculaire.
- Non enduit, les deux côtés du tissu étant identiques.
Le caractère BlackOut s'obtient par un tissage spéciale du tissu.



- Doux au toucher, belle qualité visuelle
- Lavable à 30° C

Largeur du tissu: 210 cm
Poids du tissu: env. 235g/m²

Coloris spécial sur demande, à partir d'une quantité de 600 mètres courants.

Rideaux ropirel® : en 7 coloris

